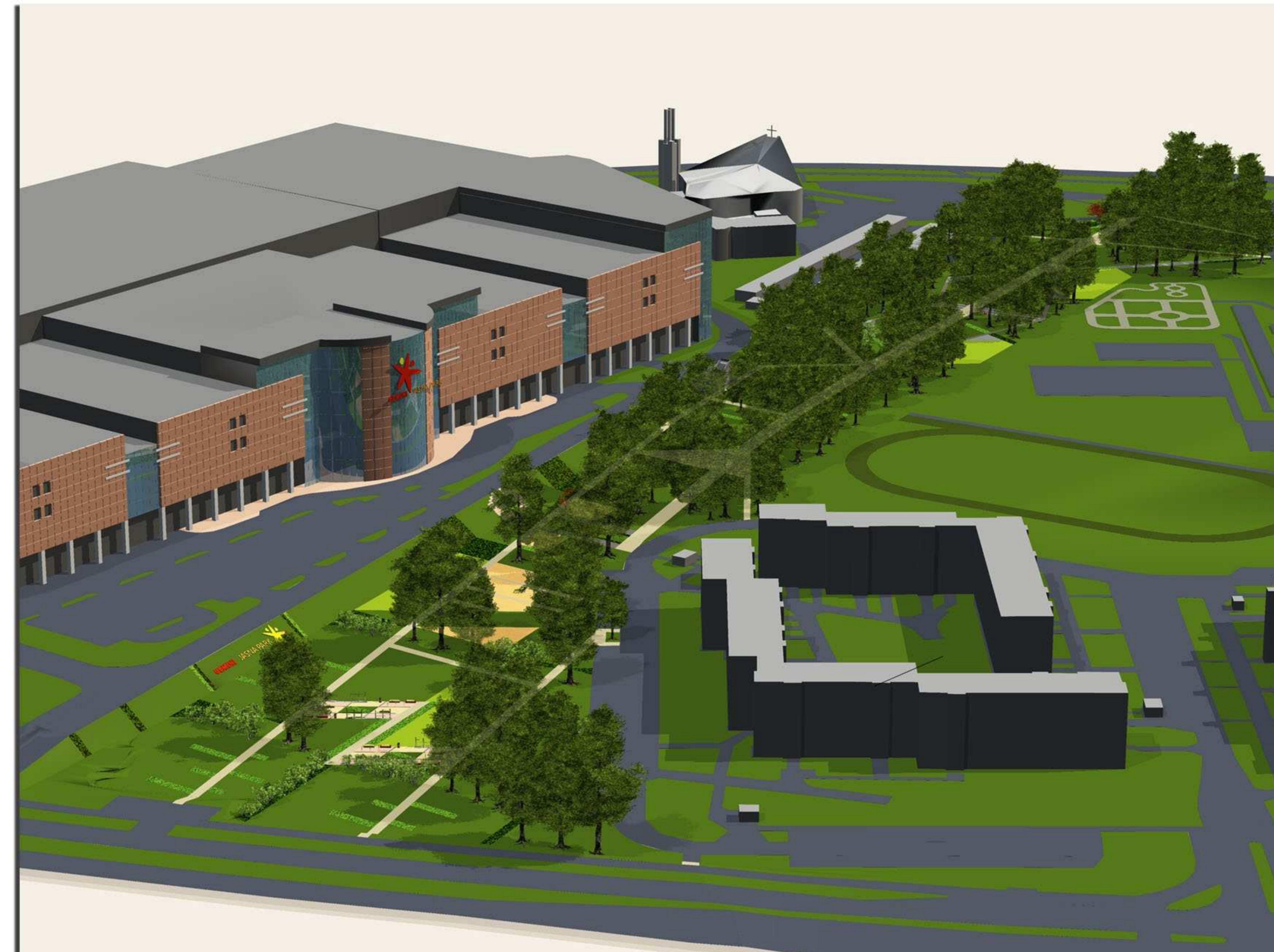


Widok z lotu ptaka na park Legionów od strony ulicy Wojska Polskiego. Widoczne powiązanie kompozycji projektowej z zastaną tkanką miejską. CZĘŚĆ WSCHODNIA - „DZIKIE ENKLAWY NATURALNOŚCI” - WYPOCZYNEK I REPREZENTACJA



Widok z lotu ptaka na założenie parkowe od strony ulicy Nowodąbrowskiej - widoczne wyeksponowane logo Galerii na skarpie oraz reprezentacyjne place ze stalowymi pergolami. CZĘŚĆ ZACHODNIA - PRZEWAZA FUNKCJA REPREZENTACYJNO - WYPOCZYNKOWA

#### SKARPA

Park od nowo powstałej Galerii rozdziela wysoka i stroma skarpa. Jest ona dosyć silnie eksponowana, widać ją z większości miejsc w parku oraz wzdłuż ulicy Nowodąbrowskiej. Zagospodarowanie jej powierzchni jest równie istotnym elementem projektowym. Zaproponowano dwa rozwiązania jej zagospodarowania. Różnią się one kilkoma szczegółami, obie wersje silnie nawiązują do kompozycji parku oraz Galerii. Skarpa jest integralną częścią założenia i nie może być rozpatrywana jako osobne miejsce nie powiązane z otoczeniem.

1. WERSJA - zawiera logiem Galerii wykonane za pomocą materiału roślinnego ograniczonego stalową konstrukcją. Dzięki wskazanej lokalizacji, logo jest widoczne nie tylko z ważnych punktów koncepcji parku (m. in. place z zielonymi ścianami pergoli), ale także z ciągów pieszych i ulicy Nowodąbrowskiej (widoczne z perspektywy kierowcy mijającego park).

- A. Logo roślinność 1 - wersja całoroczna:**  
*Berberis thunbergii* „Bagatelle” (czerwono - purpurowe zabarwienie liści)  
*Sedum acre* „Aureum” (delikatne zabarwienie żółto-pomarańczowe, zimą intensywny pomarańczowy)  
*Berberis thunbergii* „Bonanza Gold” (żółte zabarwienie liści)
- B. Logo roślinność 2 - pora letnia i jesienna:**  
*Ribes alpinum* „Schmid” (czerwono - purpurowy)  
*Spiraea japonica* „Goldflame” (żółto - pomarańczowa)  
*Spiraea japonica* „Goldmound” (żółte zabarwienie liści)

1. Wersja - Logo Galerii Gemini Jasna Park - Skala 1:500



- URZĄDZONE PASY NISKIEJ ROŚLINNOŚCI - KRZEWINKI I BYLINY  
 PASY ROŚLINNOŚCI OKRYWOWEJ - PNĄCZA W FORMIE PŁOŻACEJ, NISKIE ROŚLINY OKRYWOWE  
 MIESZANKA TRAWIASTA ODPORNA NA DEFTANIE
- A. - OKLADZINA KAMIENNA PODKRĘSLAJĄCA OŚ KOMPOZYCYJNĄ GALERII  
 B. - KAMIENNE SCHODY TERENOWE ŁĄCZĄCE PARK Z GALERIA

2. WERSJA zakłada konsekwentne utrzymanie całej skarpy w tym samym stylu projektowym - z delikatnym działaniem tworzywem roślinnym oraz kamiennymi płytami.

2. Wersja - Pasy roślinności okrywowej podkreślające spójność bryły Galerii z kompozycją parku - skala 1:500



- URZĄDZONE PASY NISKIEJ ROŚLINNOŚCI - KRZEWINKI I BYLINY  
 PASY ROŚLINNOŚCI OKRYWOWEJ - PNĄCZA W FORMIE PŁOŻACEJ, NISKIE ROŚLINY OKRYWOWE  
 MIESZANKA TRAWIASTA ODPORNA NA DEFTANIE
- A. - OKLADZINA KAMIENNA PODKRĘSLAJĄCA OŚ KOMPOZYCYJNĄ GALERII  
 B. - KAMIENNE SCHODY TERENOWE ŁĄCZĄCE PARK Z GALERIA



Widok fragmentu skarpy w wersji 1 - logo Galerii wykonane w tworzywie roślinnym



Widok fragmentu skarpy w wersji 2 - naprzemienne pasy roślinności okrywowej