

# ZADANIA DROGOWE 2015

Zadania WUO-RMI

-



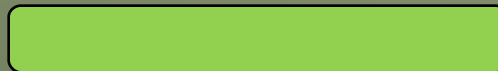
Dokumentacja projektowa

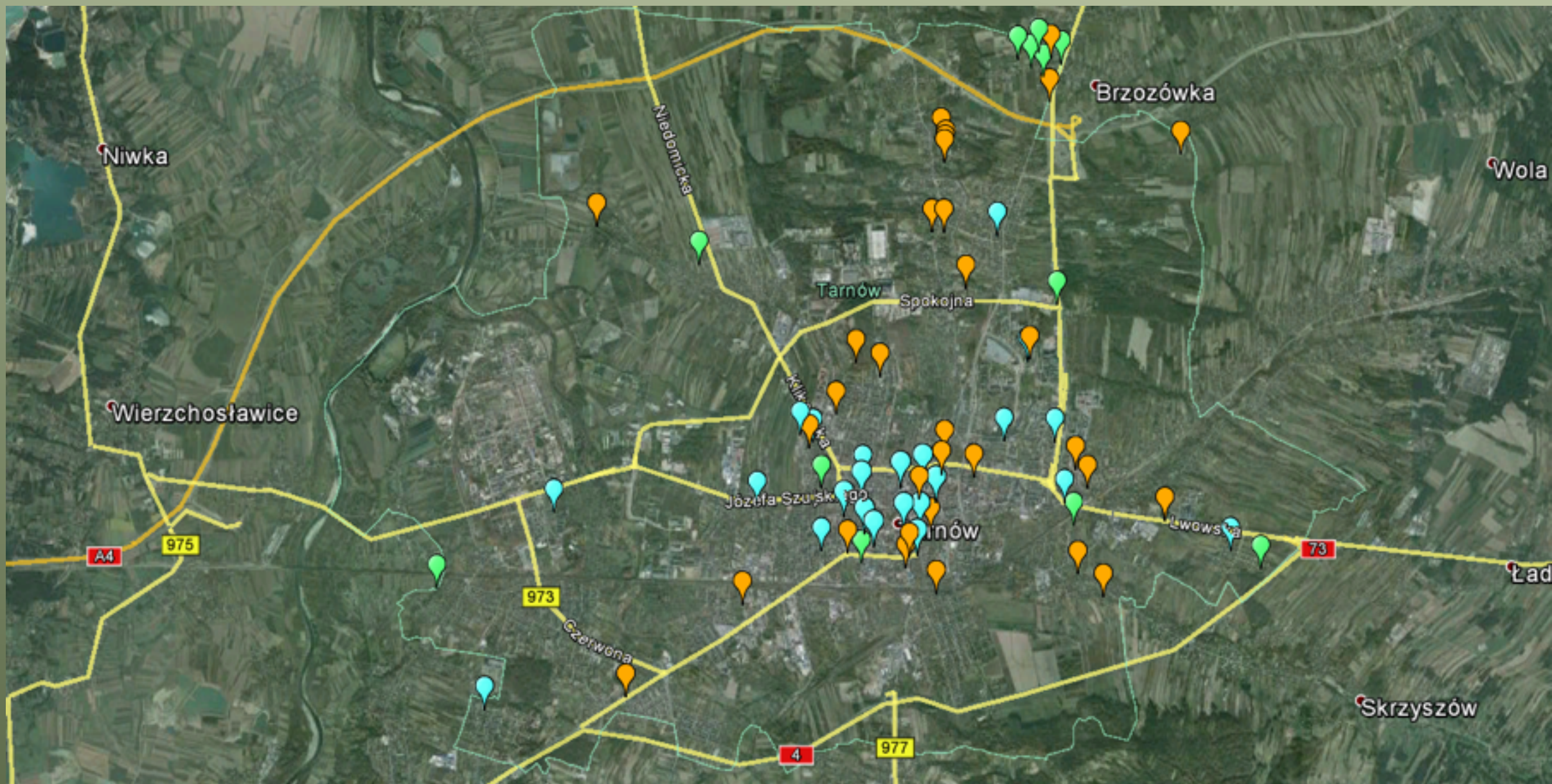
-

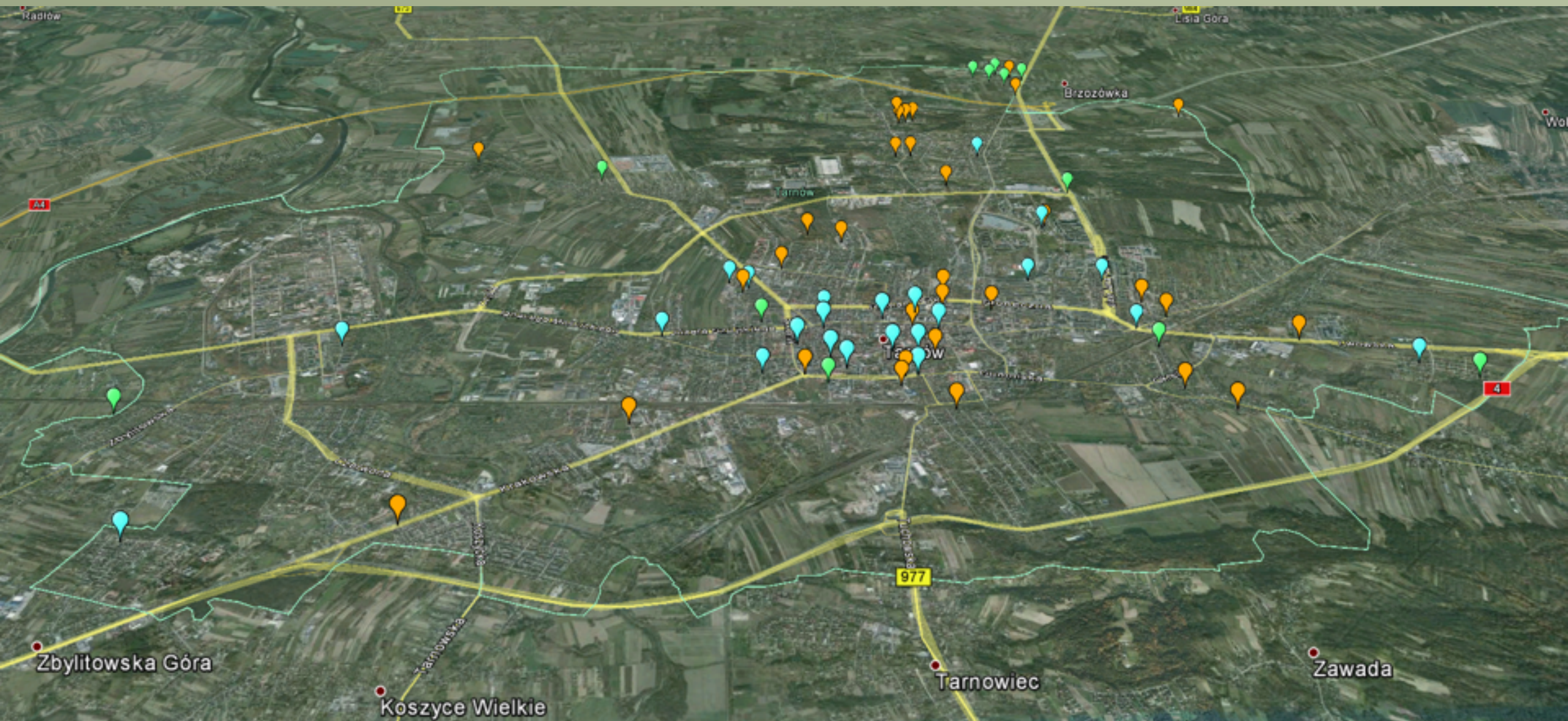


Realizacja inwestycji

-







| <b>Lp.</b> | <b>Osiedle</b>  | <b>Zakres robót</b>   |
|------------|-----------------|---|
| <b>1</b>   | <b>Starówka</b> | <b>29-go Listopada - chodniki od Powstańców W-wy do Szkotnik</b>                                |
| <b>2</b>   | <b>Starówka</b> | <b>Bema - chodnik od Bandrowskiego do Urszulańskiej</b>   |
| <b>3</b>   | <b>Starówka</b> | <b>Bernardyńska - jezdnia od Wielkich Schodów do Szerokiej</b>                                  |
| <b>4</b>   | <b>Starówka</b> | <b>Bóżnic - chodnik + jezdnia na całej długości</b>   |
| <b>5</b>   | <b>Starówka</b> | <b>Brodzińskiego - jezdnia + chodniki od Mickiewicza do Sitki</b>                               |
| <b>6</b>   | <b>Starówka</b> | <b>Grottgera + część Matejki - chodniki</b>   |
| <b>7</b>   | <b>Starówka</b> | <b>Malczewskiego - jezdnia + chodniki na całej długości</b>                                     |
| <b>8</b>   | <b>Starówka</b> | <b>Narutowicza - chodnik przed wejściem na cmentarza</b>  |
| <b>9</b>   | <b>Starówka</b> | <b>Piłsudskiego - jezdnia + wyrównanie jezdni z kostki od Słowackiego do Grobu N. Żołnierza</b> |
| <b>10</b>  | <b>Starówka</b> | <b>Targowa - jezdnia od Krakowskiej do Bema</b>   |
| <b>11</b>  | <b>Starówka</b> | <b>Program funkcjonalno-użytkowy skrzyżowania Narutowicza - Krakowska - Sikorskiego</b>         |
| <b>12</b>  | <b>Starówka</b> | <b>Wodna - remont ulicy i miejsc parkingowych</b>   |
| <b>13</b>  | <b>Starówka</b> | <b>Goldhammera - remont wraz z miejscami postojowymi</b>  |
| <b>14</b>  | <b>Starówka</b> | <b>Frańciszczańska - remont ulicy</b>   |
| <b>15</b>  | <b>Starówka</b> | <b>Bandrowskiego - jezdnia, chodniki, parkingi</b>  |

| <b>Lp.</b> | <b>Osiedle</b>   | <b>Zakres robót</b>   |
|------------|------------------|---|
| <b>1</b>   | <b>Piaskówka</b> | <b>Grottgera - chodniki</b>   |
| <b>2</b>   | <b>Piaskówka</b> | <b>Modernizacja ul. Stanisława Lema - etap I</b>                                  |
| <b>3</b>   | <b>Piaskówka</b> | <b>Remont ul. Romanowicza<br/>na odcinku od ul. Klikowskiej do ul. Kasrowicza</b> |
| <b>4</b>   | <b>Piaskówka</b> | <b>Remont ul. Kasrowicza<br/>od Romanowicza do Parku Piaskówka</b>                |
| <b>5</b>   | <b>Piaskówka</b> | <b>Parking przy Parku Piaskówka</b>   |

| <b>Lp.</b> | <b>Osiedle</b> | <b>Zakres robót</b>   |
|------------|----------------|---|
| <b>1</b>   | <b>Jasna</b>   | <b>Bitwy pod Studziankami - jezdnia od szkoły do Wojska Polskiego</b> |

| <b>Lp.</b> | <b>Osiedle</b> | <b>Zakres robót</b>   |
|------------|----------------|---|
| <b>1</b>   | <b>Chyszów</b> | <b>Łącznik ulic Szujskiego - Mościckiego<br/>- jezdnia od Szujskiego od Mościckiego</b> |

| <b>Lp.</b> | <b>Osiedle</b>      | <b>Zakres robót</b>   |
|------------|---------------------|---|
| <b>1</b>   | <b>Westerplatte</b> | <b>Marynarki Wojennej<br/>- jezdnia od 16-Pułku Piechoty do Westerplatte</b>                    |
| <b>2</b>   | <b>Westerplatte</b> | <b>Remont ul. Marynarki Wojennej i Westerplatte<br/>wraz z parkingiem przy ul. Westerplatte</b> |

| <b>Lp.</b> | <b>Osiedle</b> | <b>Zakres robót</b>  |
|------------|----------------|--|
| <b>1</b>   | <b>Rzędzin</b> | <b>Pirenejska - jezdnia od Karpackiej do Bałkańskiej</b>   |
| <b>2</b>   | <b>Rzędzin</b> | <b>Słoneczna/Lwowska/Orkana<br/>- wymiana podbudowy na głównych kierunkach ruchu i wymiana<br/>nawierzchni na całej tarczy skrzyżowania</b>      |
| <b>3</b>   | <b>Rzędzin</b> | <b>Koncepcja modernizacji ul. Lwowskiej<br/>od ul. Słonecznej do granicy miasta<br/>wraz z opracowaniem dokumentacji ciągu pieszo-rowerowego</b> |
| <b>4</b>   | <b>Rzędzin</b> | <b>Lwowska - parkingi i chodniki w okolicy szpitala</b>  |
| <b>5</b>   | <b>Rzędzin</b> | <b>Przebudowa Orkana<br/>z budową kolektora kanalizacji deszczowej wraz z odprowadzeniem do<br/>potoku Mrozówka</b>                              |
| <b>6</b>   | <b>Rzędzin</b> | <b>Przebudowa ul. Sudeckiej - II etap</b>  |

| <b>Lp.</b> | <b>Osiedle</b>  | <b>Zakres robót</b>  |
|------------|-----------------|--|
| <b>1</b>   | <b>Strusina</b> | <b>Pułaskiego - jezdnia od Krakowskiej do Mościckiego</b>                |
| <b>2</b>   | <b>Strusina</b> | <b>Lutosławskiego - jezdnia na długości ok 40 m</b>                      |
| <b>3</b>   | <b>Strusina</b> | <b>Wieniawskiego - jezdnia, chodniki wraz z łącznikiem do ul. 3 Maja</b> |
| <b>4</b>   | <b>Strusina</b> | <b>3 Maja - Projekt parkingu przy szkole podstawowej nr 18</b>           |
| <b>5</b>   | <b>Strusina</b> | <b>Przebudowa mostu w ciągu ul. Narutowicza</b>                          |
| <b>6</b>   | <b>Strusina</b> | <b>Budowa parkingu przy ul. Pułaskiego 78</b>                            |

| <b>Lp.</b> | <b>Osiedle</b> | <b>Zakres robót</b>  |
|------------|----------------|--|
| <b>1</b>   | <b>Mościce</b> | <b>Traugutta (Akacjowa) - jezdnia od ks. Indyka do Langiewicza</b> |
| <b>2</b>   | <b>Mościce</b> | <b>Vetulani - jezdnia od Godowskiego do granicy miasta</b>         |
| <b>3</b>   | <b>Mościce</b> | <b>Przebudowa ul. Podgórskiej</b>                                  |

| <b>Lp.</b> | <b>Osiedle</b> | <b>Zakres robót</b>  |
|------------|----------------|--|
| <b>1</b>   | <b>Krzyż</b>   | <b>Zelwerowicza - jezdnia na całej długości</b>  |
| <b>2</b>   | <b>Krzyż</b>   | <b>Modernizacja ul. Leszczynowej</b>   |
| <b>3</b>   | <b>Krzyż</b>   | <b>Modernizacja ul. Studnickiego</b>   |
| <b>4</b>   | <b>Krzyż</b>   | <b>Remont ul. Sarniej</b>  |
| <b>5</b>   | <b>Krzyż</b>   | <b>Parking po stronie wschodniej cmentarza parafialnego w Krzyżu na wysokości ul. Kmiecika</b>   |
| <b>6</b>   | <b>Krzyż</b>   | <b>Remont ulicy Jeżynowej, Malinowej, Bukowej, Żurawinowej</b>   |
| <b>7</b>   | <b>Krzyż</b>   | <b>Przebudowa ul. Śliwkowej</b>  |
| <b>8</b>   | <b>Krzyż</b>   | <b>Koncepcji przebudowy ulicy Nowodąbrowskiej na odcinku od wiaduktu autostradowego do granicy miasta przy ul. Wiśniowej</b>                             |
| <b>9</b>   | <b>Krzyż</b>   | <b>Budowa kanalizacji opadowej w ul. Wiśniowej w ramach zadania "Rozbudowa ul. Wiśniowej wraz z budową ul. Poziomkowej, Czereśniowej, Harasymowicza"</b> |
| <b>10</b>  | <b>Krzyż</b>   | <b>Budowa zajezdni autobusowej przy ul. Błonie - etap I</b>  |
| <b>11</b>  | <b>Krzyż</b>   | <b>Budowa zajezdni przy ul. Nowodąbrowskiej</b>  |
| <b>12</b>  | <b>Krzyż</b>   | <b>Budowa kanalizacji opadowej w rejonie ulic: Wiśniowej, Poziomkowej, Czereśniowej, Harasymowicza - etap I</b>  |



| <b>Lp.</b> | <b>Osiedle</b>  | <b>Zakres robót</b>                                       |
|------------|-----------------|---|
| <b>1</b>   | <b>Grabówka</b> | <b>Graniczna - jezdnia , chodniki, miejsca parkingowe</b> |
| <b>2</b>   | <b>Grabówka</b> | <b>Parking przy ul. Krupniczej</b>                        |
| <b>3</b>   | <b>Grabówka</b> | <b>Zatoki autobusowe przy ul. M.B. Fatimskiej</b>         |

| <b>Lp.</b> | <b>Osiedle</b>           | <b>Zakres robót</b>   |
|------------|--------------------------|---|
| <b>1</b>   | <b>Gumniska-Zabłocie</b> | <b>Kanalizacja opadowa w ulicach:<br/>Chrząstowskich, Świętojańskiej i Grabowskiego</b> |
| <b>2</b>   | <b>Gumniska-Zabłocie</b> | <b>ul. Murarska w Tarnowie</b>  |
| <b>3</b>   | <b>Gumniska-Zabłocie</b> | <b>Połączenie ul. Tuchowskiej z al. Tarnowskich</b>                                     |
| <b>4</b>   | <b>Gumniska-Zabłocie</b> | <b>Przebudowa ul. Kossaka</b>   |

| <b>Lp.</b> | <b>Osiedle</b> | <b>Zakres robót</b>   |
|------------|----------------|---|
| <b>1</b>   | <b>Klikowa</b> | <b>Wykonanie ZRID dla ul. Klikowskiej od ul. Ścieżek do wsi Biała</b>   |
| <b>2</b>   | <b>Klikowa</b> | <b>Budowa dróg w dzielnicy Klikowa w rejonie ograniczonym ulicami:<br/>Niedomicką, Klikowską i potokiem Klikowskim - I etap</b> |
| <b>3</b>   | <b>Klikowa</b> | <b>Rozbudowa ul. Konnej</b>   |

| <b>Lp.</b> | <b>Osiedle</b>   | <b>Zakres robót</b>   |
|------------|------------------|---|
| <b>1</b>   | <b>Krakowska</b> | <b>Rozbudowa ul. Warsztatowej<br/>wraz ze skrzyżowaniem z ul. Krakowską</b> |

| <b>Lp.</b> | <b>Osiedle</b> | <b>Zakres robót</b>                |
|------------|----------------|------------------------------------|
| <b>1</b>   | <b>Zielone</b> | <b>Parking przy boisku "Orlik"</b> |

| <b>Lp.</b> | <b>Osiedle</b>   | <b>Zakres robót</b>  |
|------------|------------------|--|
| <b>1</b>   | <b>Koszyckie</b> | <b>Przebudowa odcinka ul. Krakowskiej od ul. Czerwonej do DK94<br/>wraz ze skrzyżowaniem ulic Krakowskiej/Czerwonej/Koszyckiej</b> |

| <b>Lp.</b> | <b>Osiedle</b>             | <b>Zakres robót</b>                 |
|------------|----------------------------|-------------------------------------|
| <b>1</b>   | <b>Teren całego miasta</b> | <b>Ścieżki rowerowe - koncepcja</b> |

## KRYTERIA WYBORU ZADAŃ

- 1. Stan dróg i chodników.**
- 2. Kategoria dróg pod względem funkcjonalnym.**
- 3. Ilość osób zamieszkujących w bezpośrednim sąsiedztwie dróg.**
- 4. Czy zagrożone jest bezpieczeństwo użytkowników.**
- 5. Czy drogi wykorzystywane są również przez transport publiczny.**
- 6. Czy przy drogach zlokalizowane są obiekty użyteczności publicznej.**
- 7. Czy zadanie stanowi kontynuację wcześniej wykonanych prac.**
- 8. Czy wykonano czynności administracyjne takie jak: uzyskanie pozwolenia na budowę, zgłoszenia robót budowlanych, ZRID.**