


WYNIKI ANKIETY REKLAMOWEJ

564

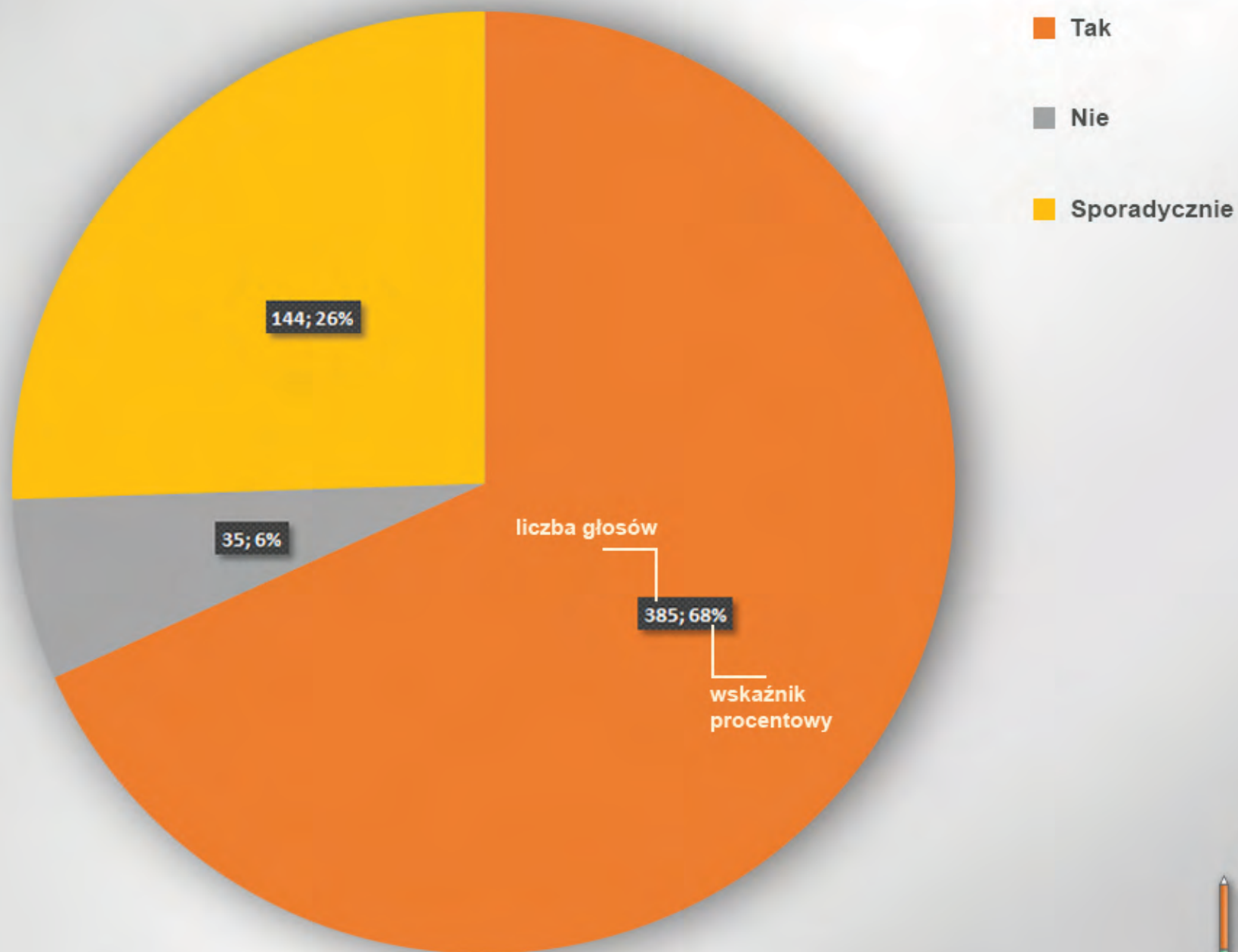
ODDANE GŁOSY

Głos mieszkańców jest głosem doradczym

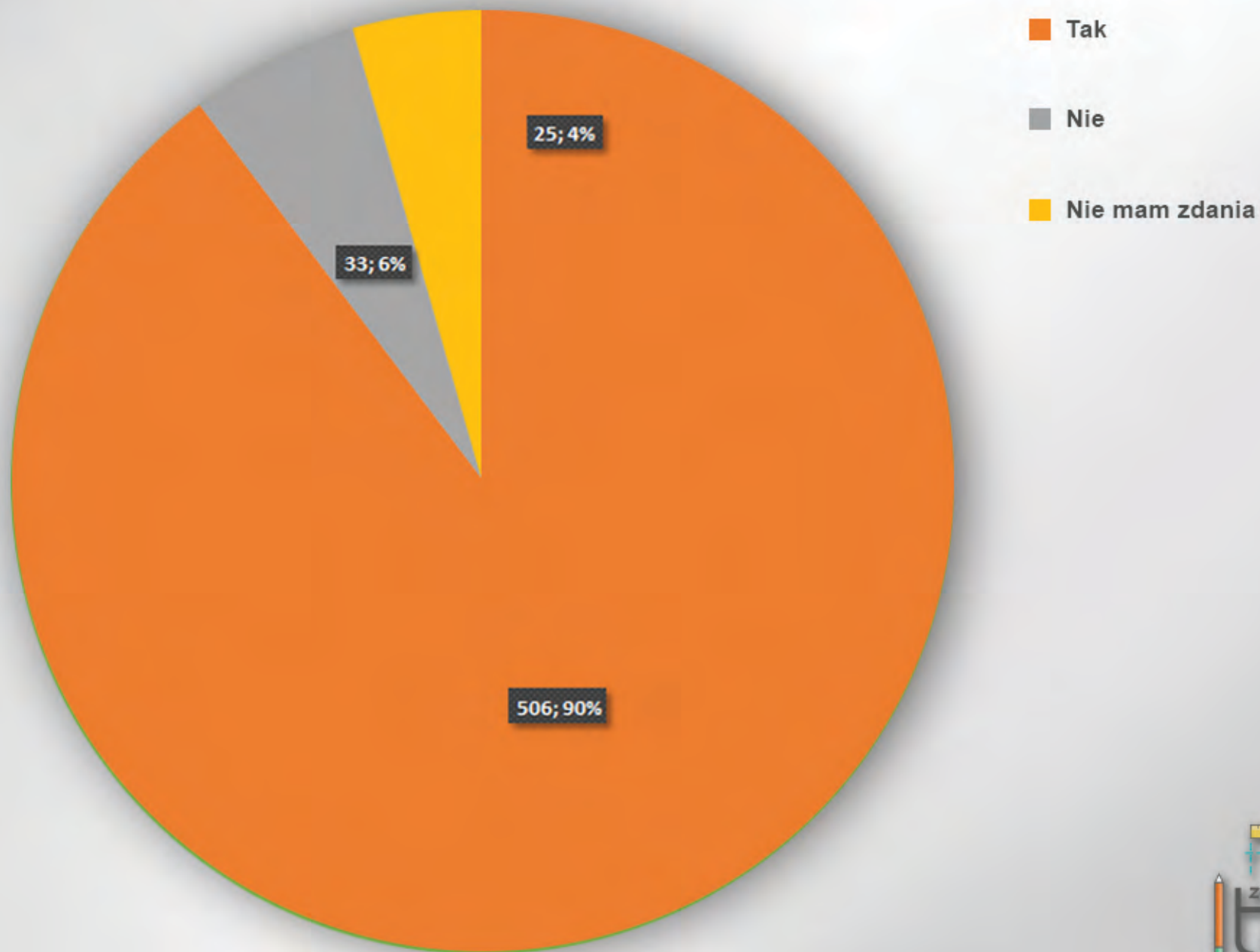


urząd miasta tarnowa  Ochwała krajobrazowa

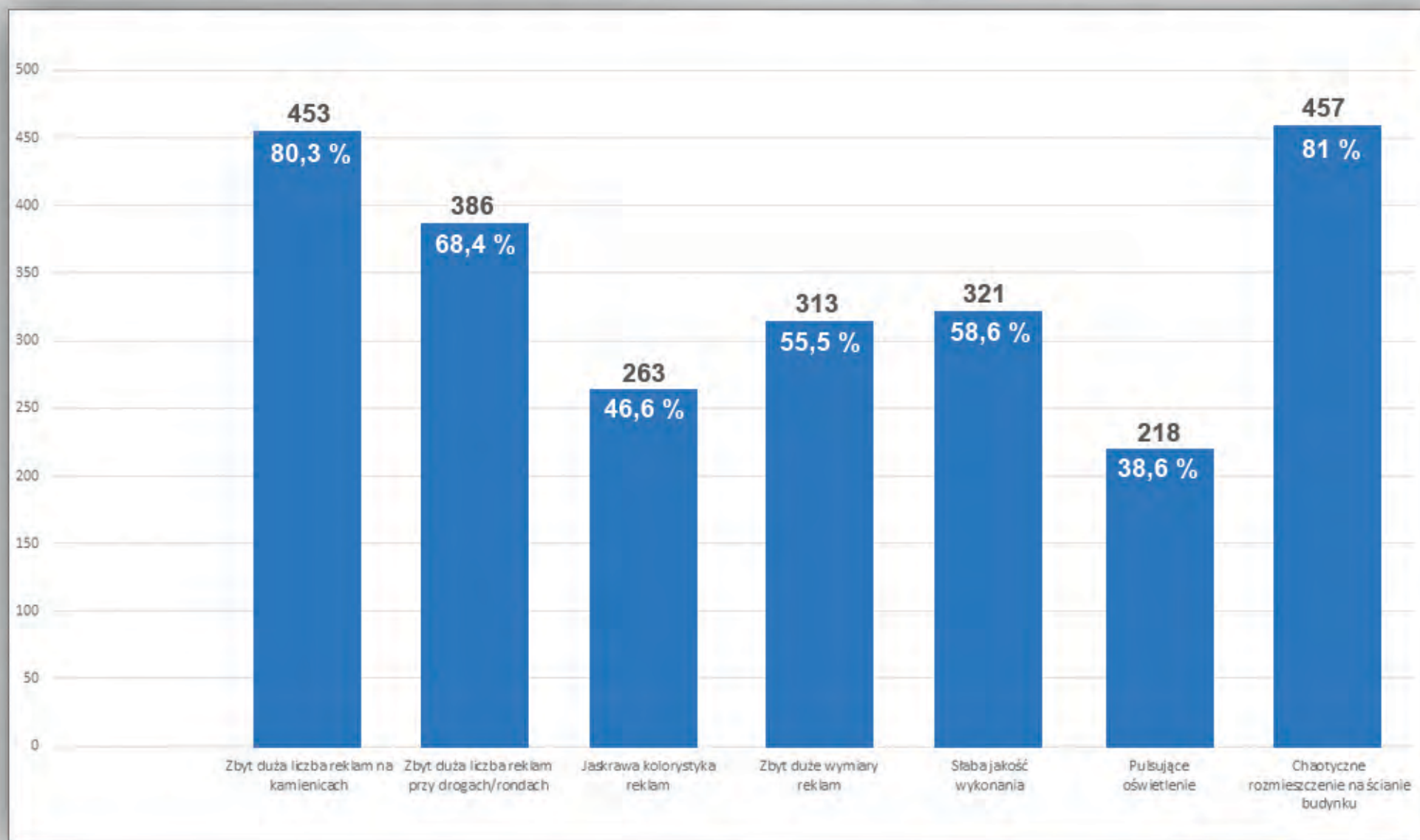
Czy zwraca Pani/Pan uwagę na reklamy znajdujące się w przestrzeni miejskiej?



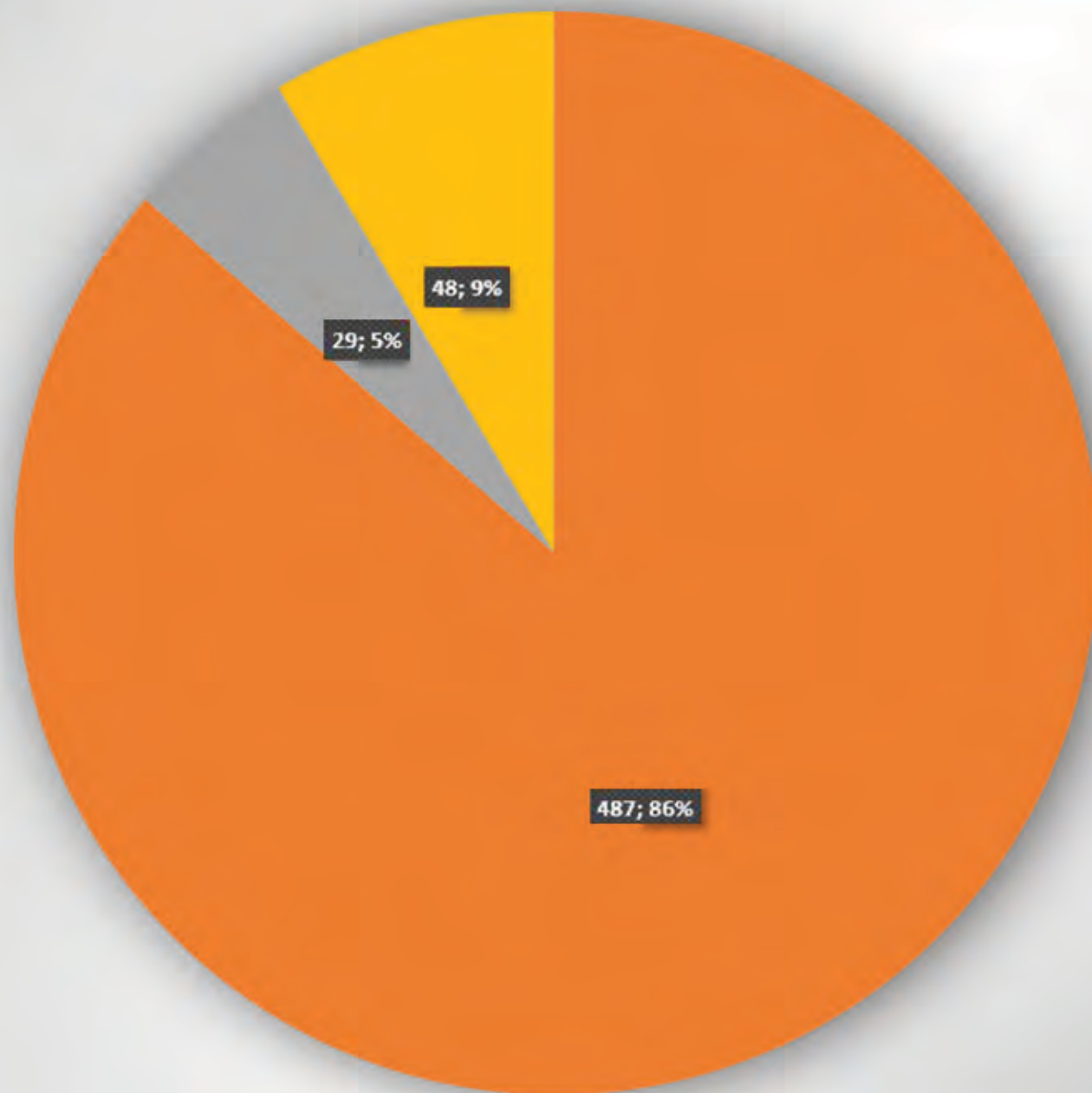
Czy dostrzega Pani/Pan potrzebę tworzenia przepisów regulujących umieszczanie reklam w przest. miejskiej ?



Jakie problemy związane z reklamami Pani/Pana zdaniem zaburzają ład estetyczny Tarnowa?



Jakie jest Pani/Pana zdanie nt. reklam wiszących na ogrodzeniach?



■ Szpeczę miasto i powinno się ich zakazać

■ Są dobrą formą reklamy

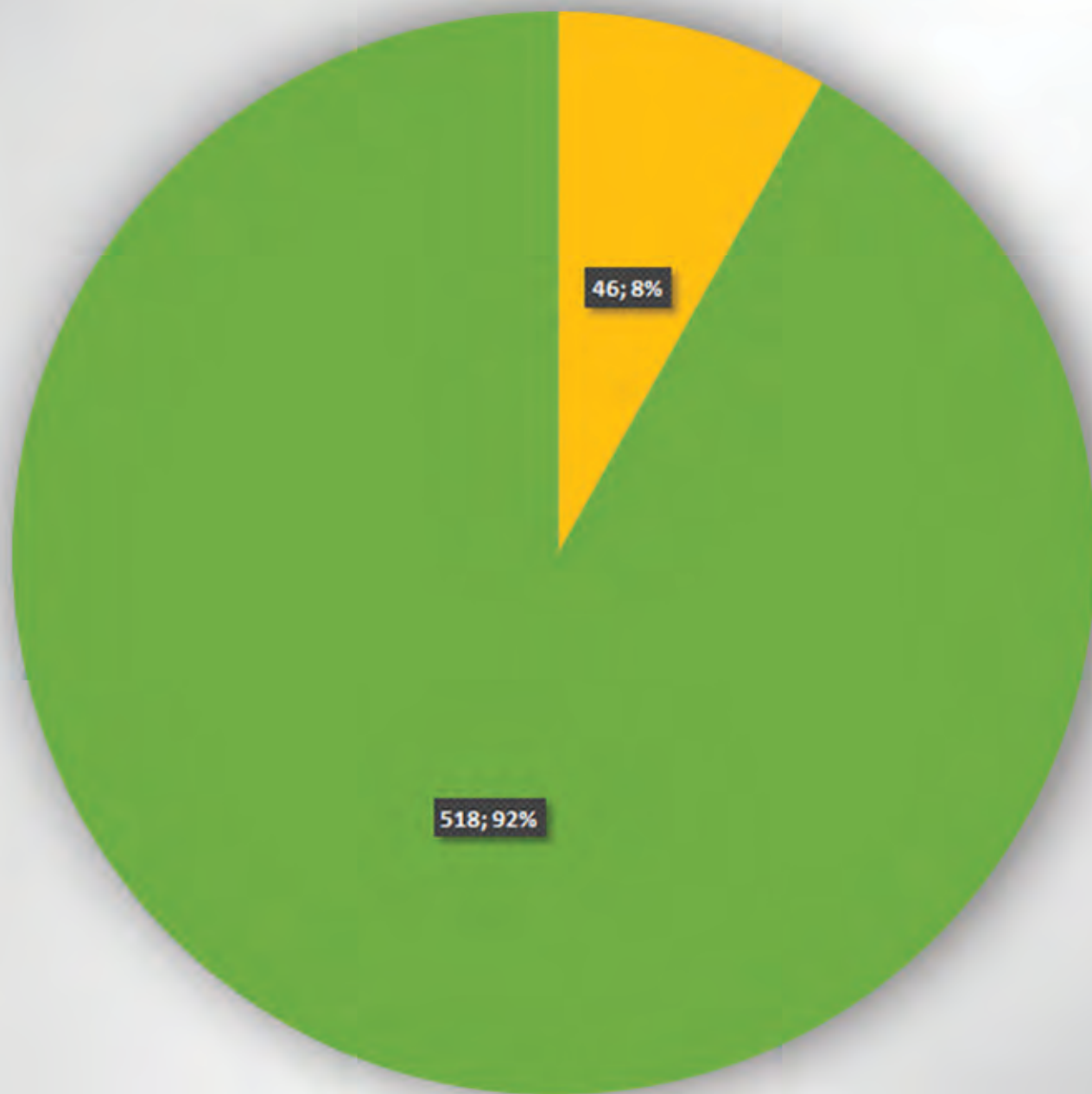
■ Nie mam zdania



stan obecny



Które z poniższych zdjęć spełnia Pani/Pana oczekiwania w zakresie estetyki reklam?



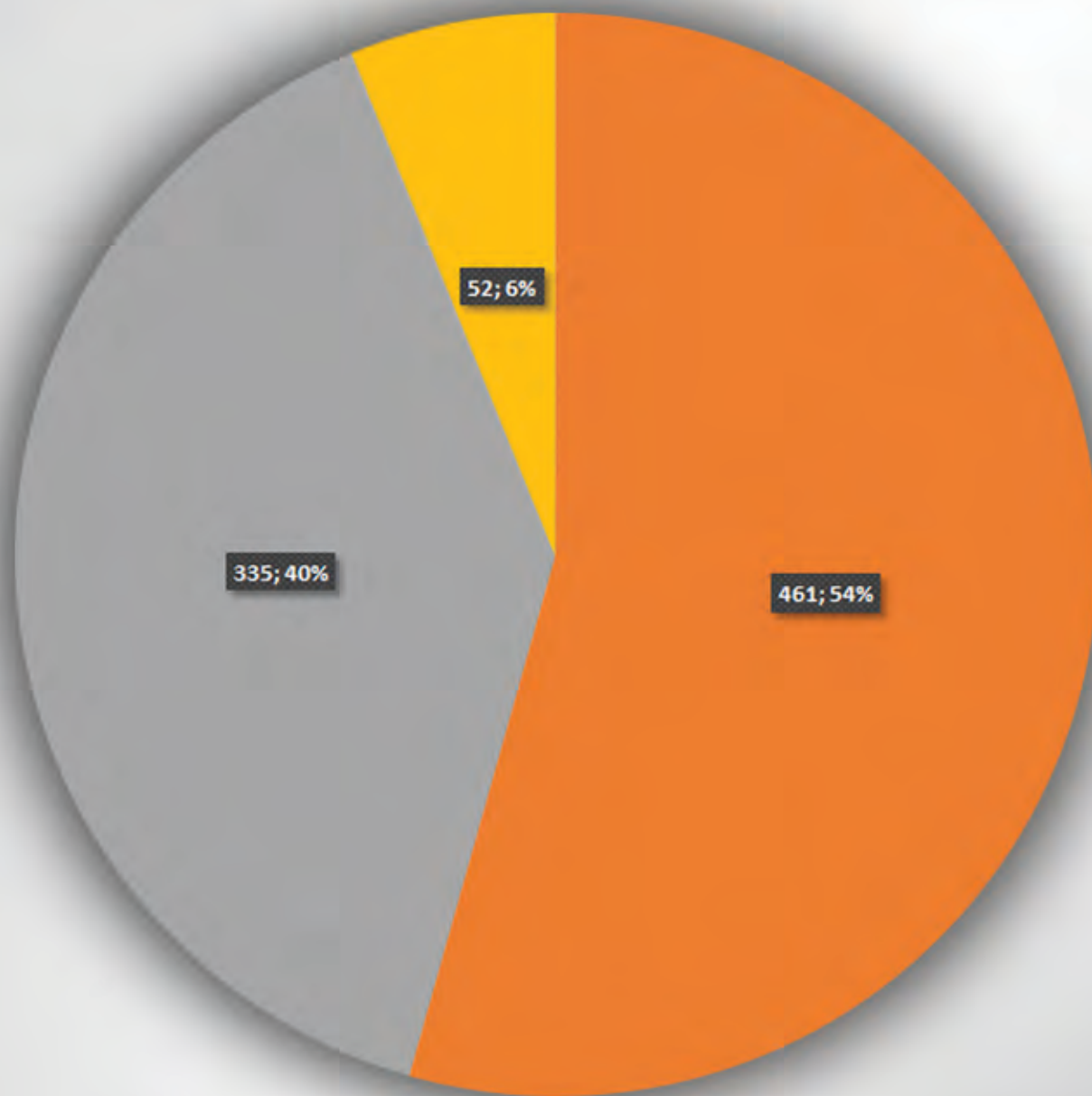
Zdjęcie A

Zdjęcie B

stan obecny



Jakie jest Pani/Pana zdanie nt. reklam umieszczonych blisko skrzyżowań, rond, przejść dla pieszych?

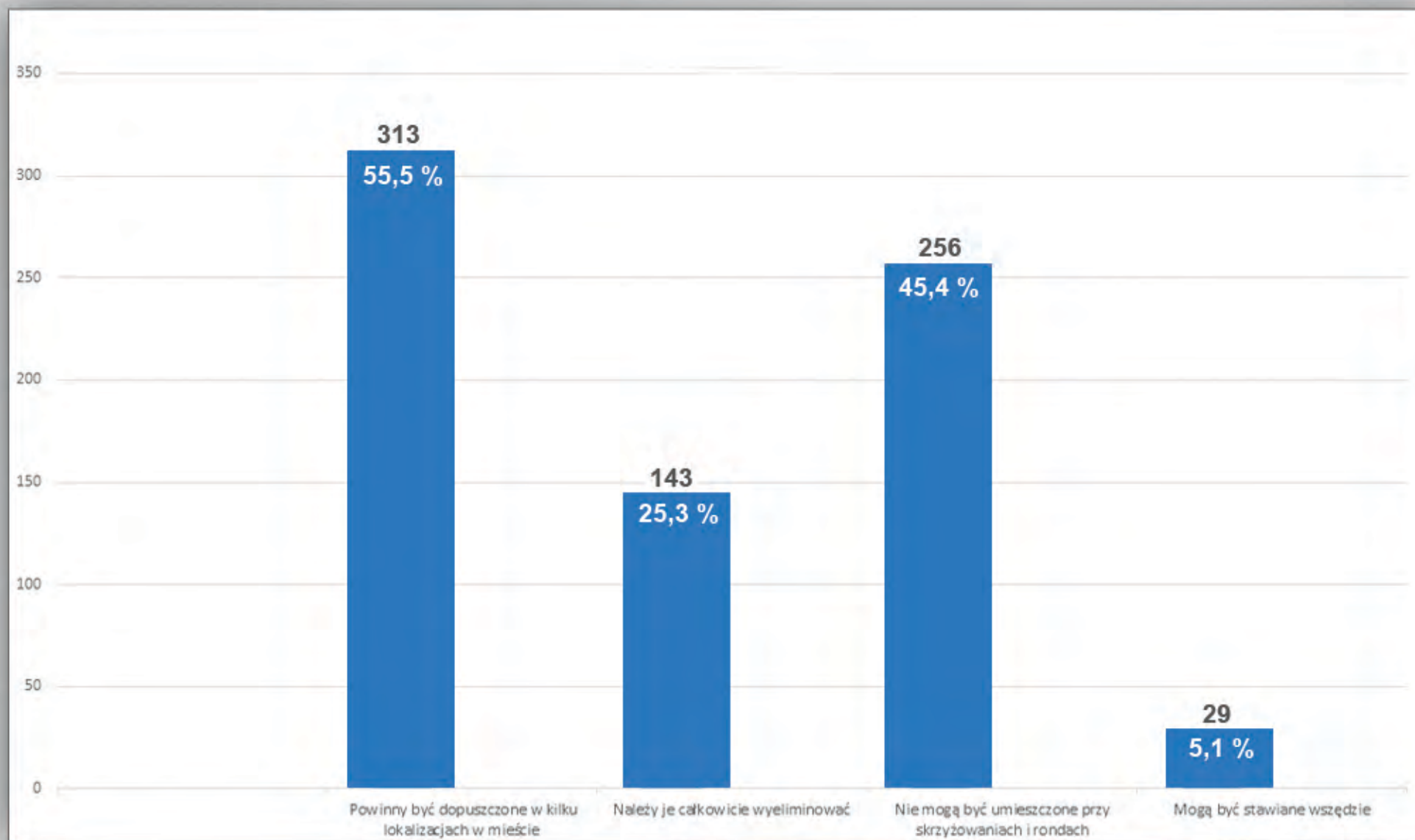


- Powodują rozproszenie uwagi kierowców
- Zasłaniają znaki drogowe
- Nie przeszkadzają kierowcom

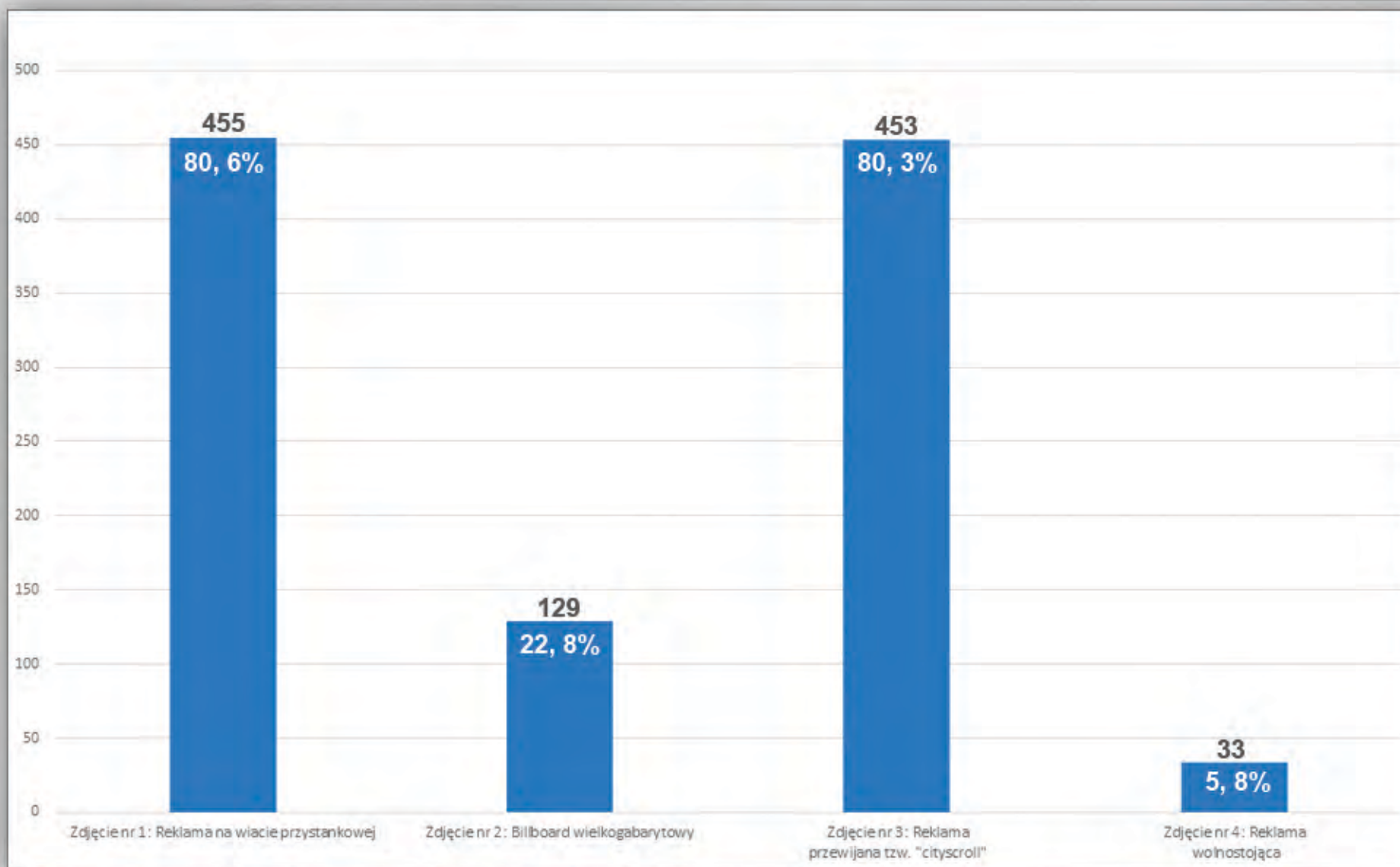
stan obecny



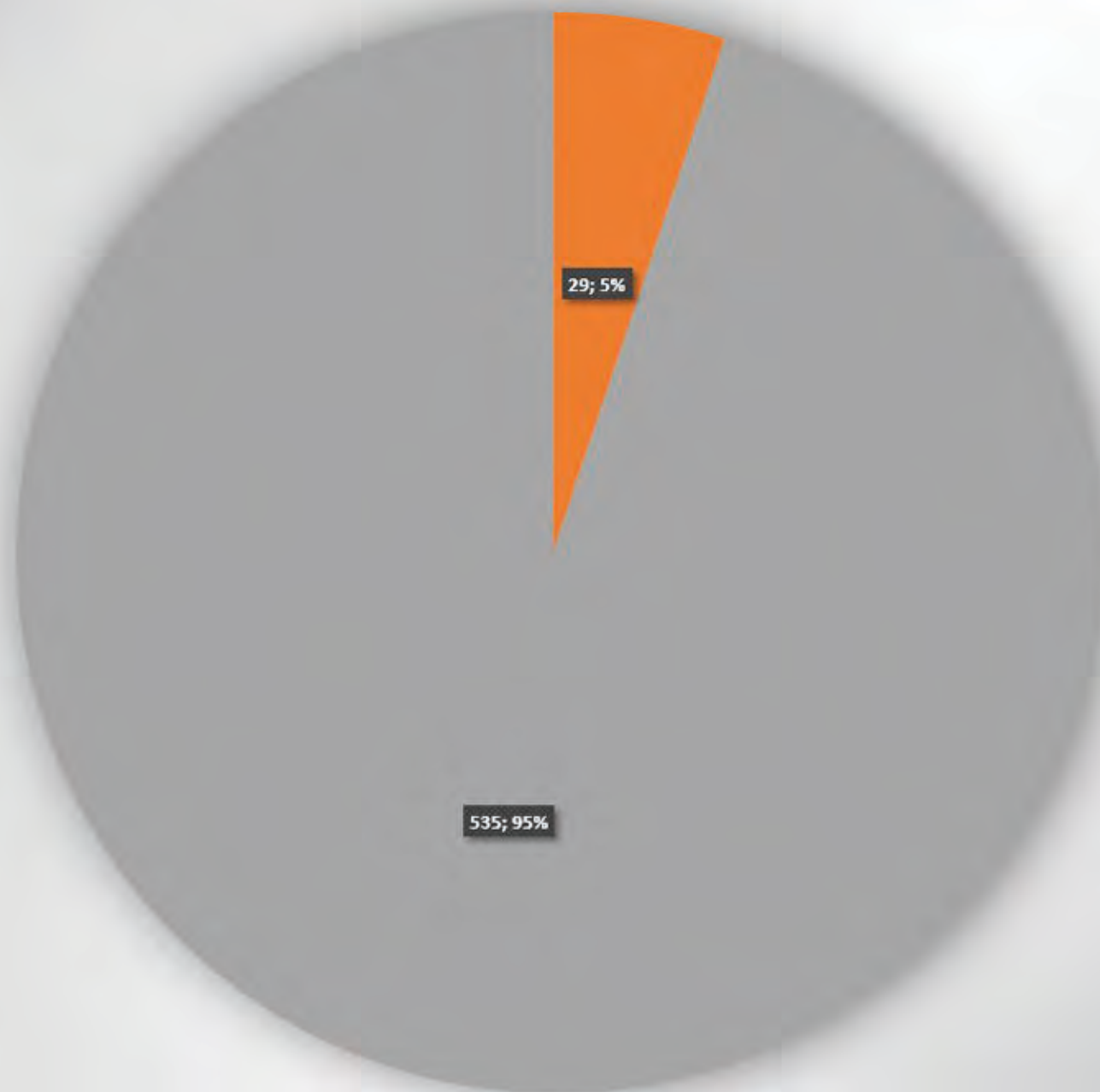
Ekran LED wyświetlające reklamy



Które z poniższych rodzajów reklam Pani/Pan akceptuje?



Które ze zdjęć Pani/Pana zdaniem obrazuje prawidłowy sposób rozmieszczenia szyldów na budynku:



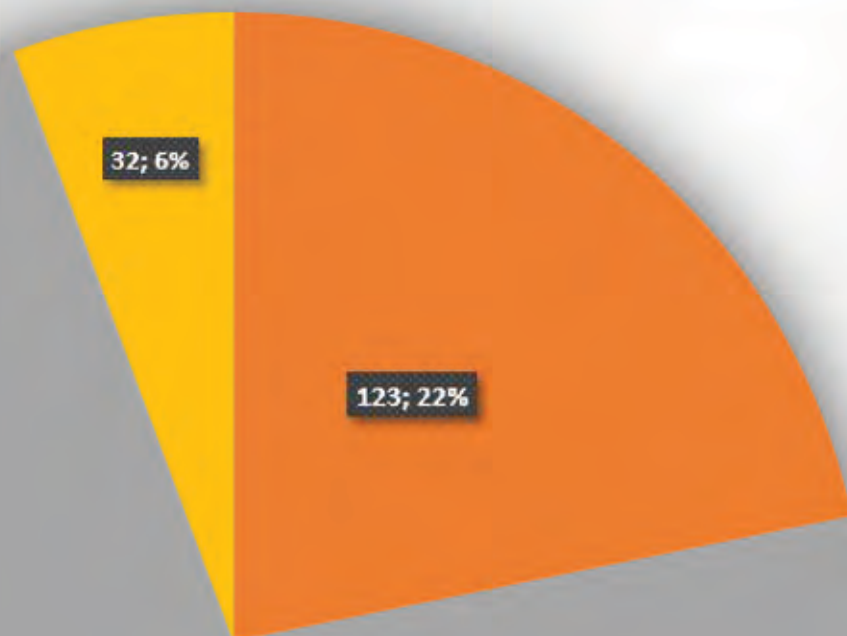
- A - Dowolność w formie, kolorystyce oraz liczbie...
- B - Ujednolicenie formy, kolorystyki oraz liczby reklam...



stan obecny



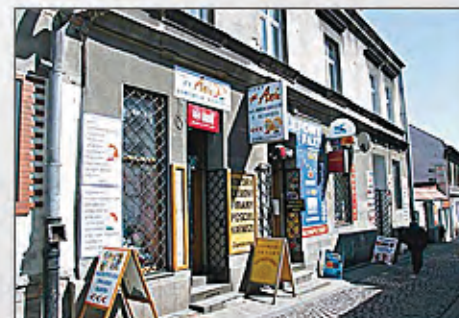
Czy reklamy prostopadłe zamontowane względem elewacji należą:



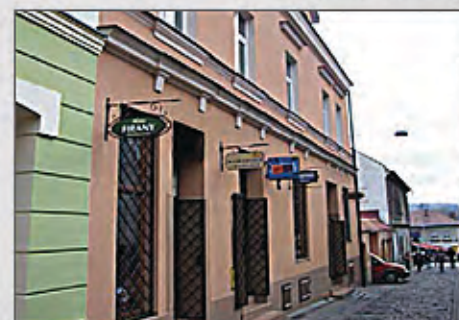
■ Ograniczyć

■ Ujednolicić pod względem wymiarów

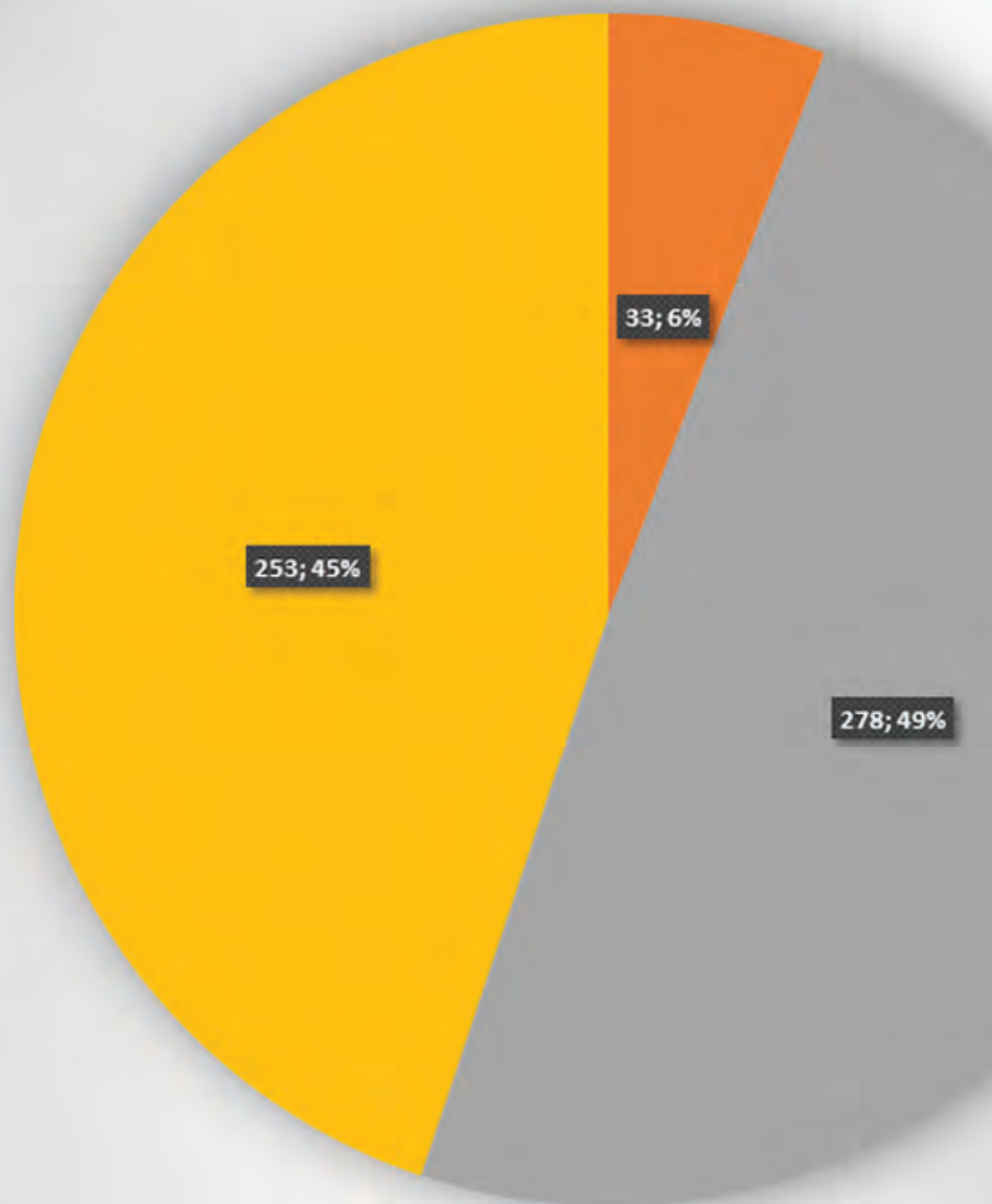
■ Pozostawić bez zmian



stan obecny



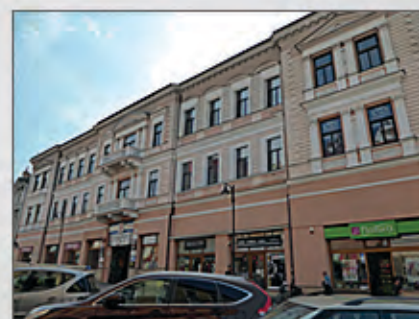
Czy płachty i siatki reklamowe o dużej powierzchni zamontowane na elewacji należy:



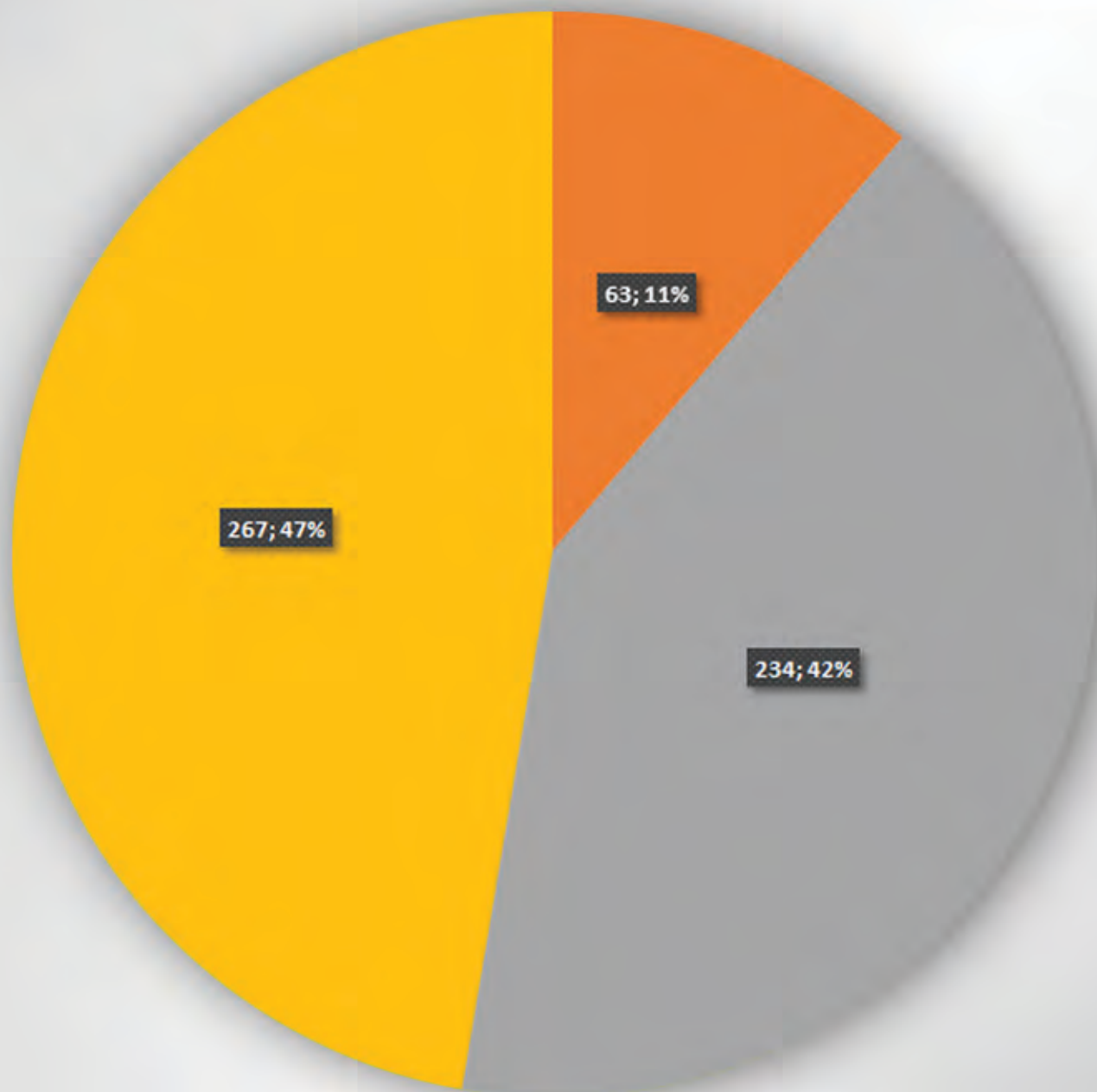
■ Dopuszczać

■ Zlikwidować

■ Dopuszczać tylko na ścianie szczytowej tak, aby nie zaburzały detali architektonicznych



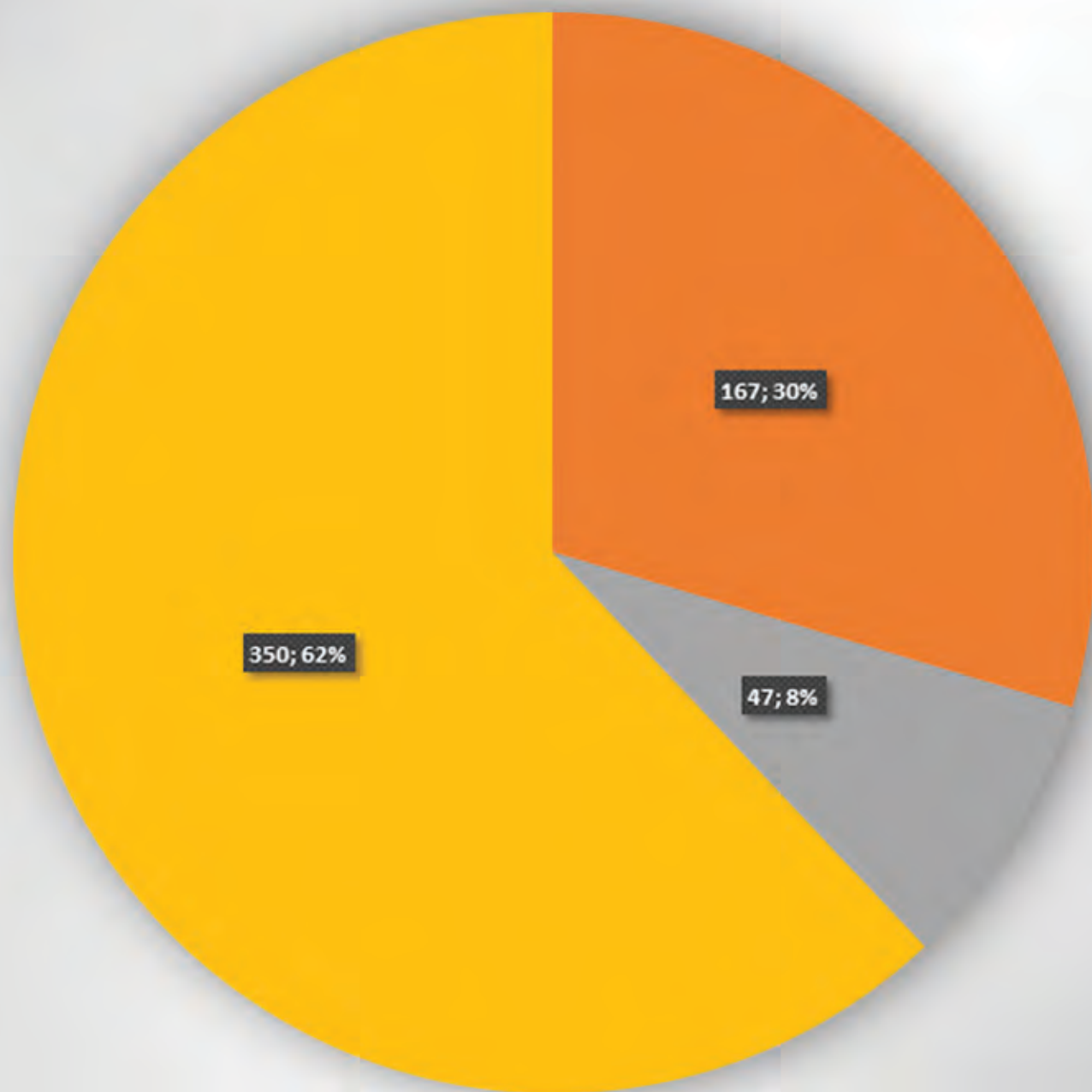
Czy zaklejanie powierzchni witryny sklepu powinno być dopuszczone:



- Nie
- Tak, ale tylko do pewnej części jej powierzchni
- Tak, ale tylko w przypadkach gdy będzie to jedyne możliwe rozwiązanie z punktu widzenia ochrony wartości estetycznych budynku



Czy przeszkadzają Pani/Panu potykacze na chodnikach:

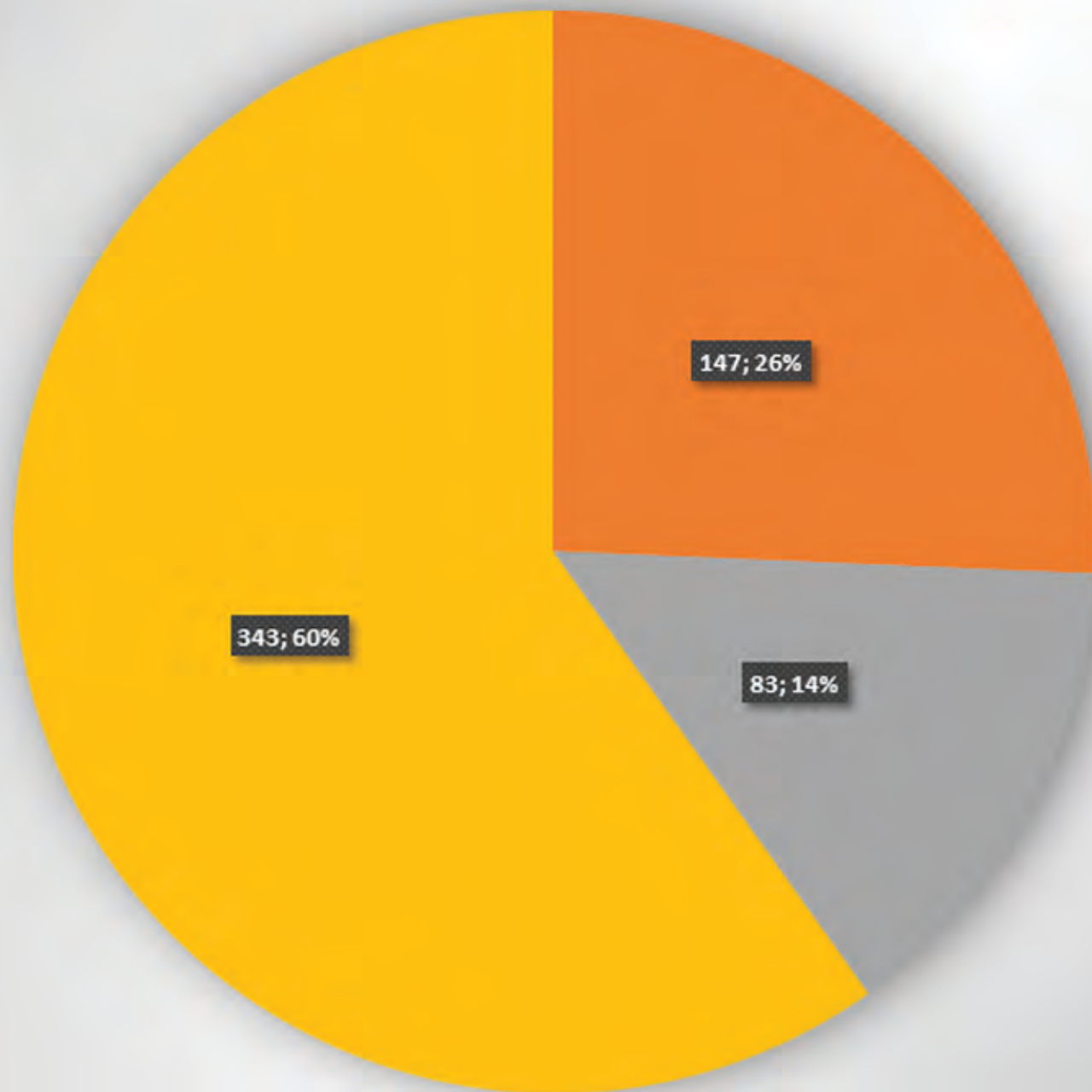


- Tak, ograniczają ruch i są brzydkie
- Nie, są dobrą formą reklamy
- Nie, gdy stoją tylko przed lokalem gastronomicznym i zawierają informacje o menu

stan obecny



Jakie jest Pani/Pana zdanie nt. reklam na autobusach MPK?



■ Akceptuję tę formę reklamy (zdjęcie nr 1)

■ Nie akceptuję (zdjęcie nr 2)

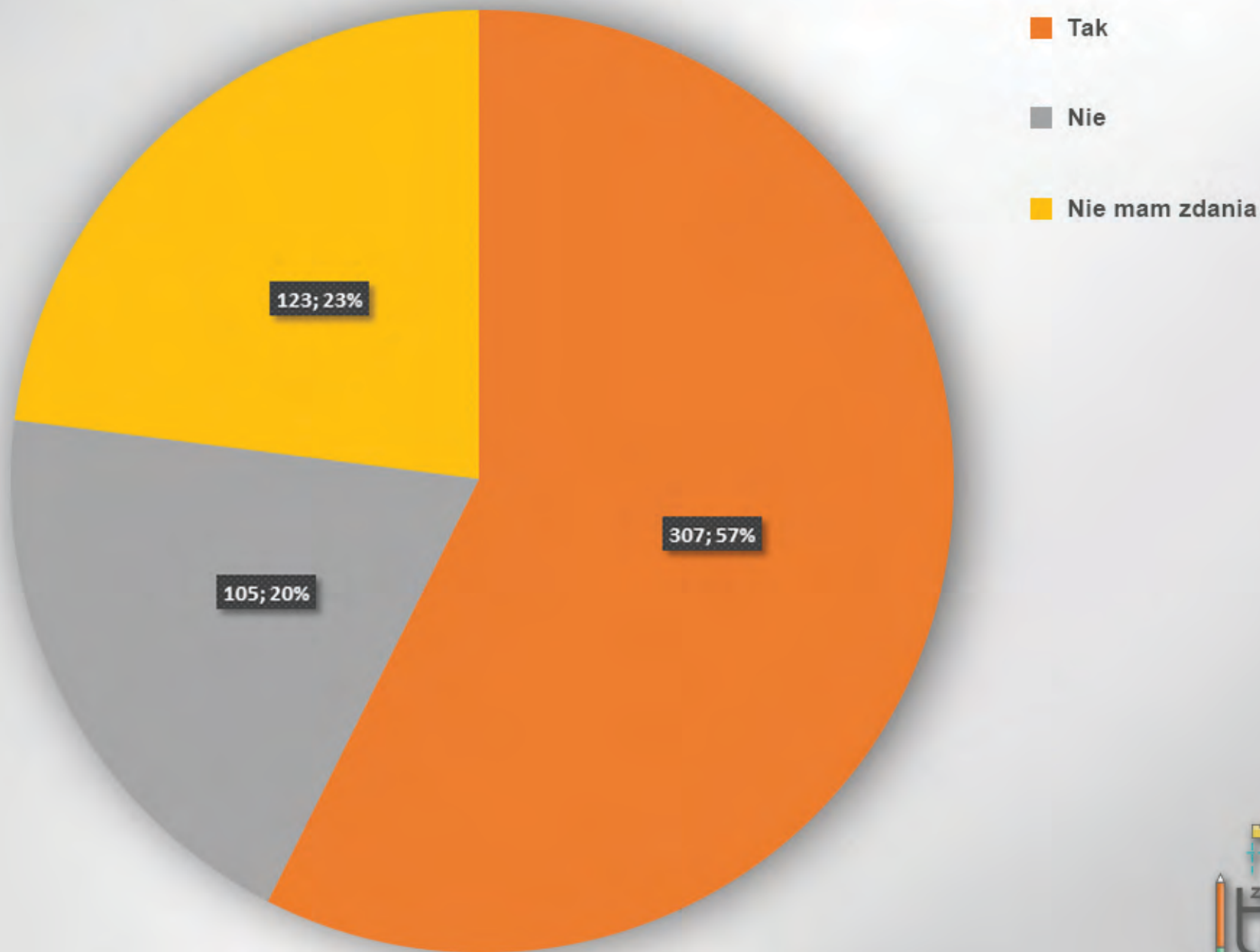
■ Powinno się ją ograniczyć tylko do linii okien i tyłu pojazdu (zdjęcie nr 3)



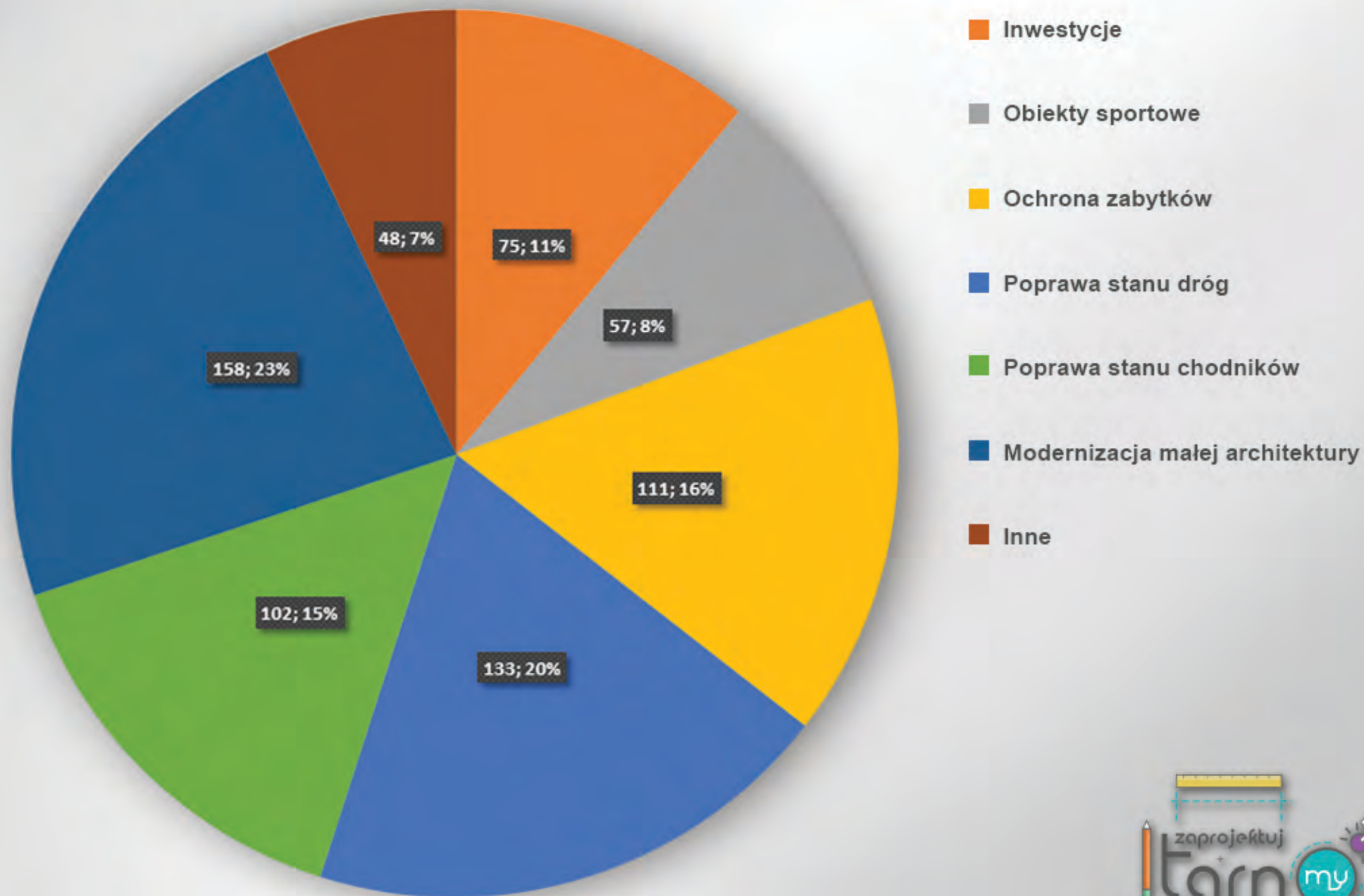
przykładowe rozwiązania



Czy uważa Pani/Pan że w Tarnowie powinno się wprowadzić opłatę za umieszczanie reklamy (za wyjątkiem jednego darmowego szyldu)?



Na jaki cel proponuje Pani/Pan przeznaczyć środki, które Gmina otrzyma z ewentualnej opłaty wprowadzonej za możliwość ekspozycji reklam?



Na jaki cel proponuje Pani/Pan przeznaczyć środki, które Gmina otrzyma z ewentualnej opłaty wprowadzonej za możliwość ekspozycji reklam?

Dodatkowe odpowiedzi ankierów

- 1 „Pieniądze należy przeznaczyć na rewitalizację obiektów pod wolny czas dla rodzin: Muzeum Szczepanika, panorama Siedmiogrodzka, nowoczesna biblioteka, sztuczny stok na Marcince”
- 2 „Poprawa stanu przestrzeni wspólnej, kultura”
- 3 „Promocja miasta”
- 4 „Dotacje na cele kultury”
- 5 „Place zabaw modernizacja i rozbudowa”
- 6 „Muzeum Żydów”
- 7 „Wszystkie powyższe propozycje są lepsze niż wszechobecne reklamy...”
- 8 „Działania pro społeczne, edukacja kulturalna na osiedlach”
- 9 „Na działalność stowarzyszeń”
- 10 „Place zabaw, siłownie plenerowe”
- 11 „Działalność kulturalną-ogólnodostępne imprezy dla całej rodziny (koncerty, wystawy, formy aktywizacji czasu wolnego dla dzieci i seniorów)”
- 12 „Nie mam zdania”
- 13 „Koncerty plenerowe”
- 14 Na zrobienie kanalizacji na ul; Nowodąbrowskiej 86, 84, 83 i innych żeby osoby starsze i niepełnosprawne miały lepiej w tym życiu”
- 15 „Zrobienie prawdziwych ścieżek rowerowych ponieważ obecnie w Tarnowie droga rowerowa jest jednoznaczna z podzieleniem chodnika czerwoną kreską z kostki”

Na jaki cel proponuje Pani/Pan przeznaczyć środki, które Gmina otrzyma z ewentualnej opłaty wprowadzonej za możliwość ekspozycji reklam?

- | | |
|----|--|
| 16 | „Działania prospołeczne - np. działania przeciwmogowe lub środki dla organizacji pozarządowych na projekty ożywiające Stare Miasto lub inne konkretne osiedle” |
| 17 | „Profesjonalne kursy programowania dla młodzieży” |
| 18 | „Praca dla młodych ludzi!!! za godne pieniądze” |
| 19 | „Animacja przestrzeni miejskiej - dotacja na murale, oddolne inicjatywy aktywujące mieszkańców” |
| 20 | Więcej miejsc w mieście aby można było sobie sięść odpocząć ponieważ jest ich stosunkowo niewiele w porównaniu do innych miast (np Rzeszowa)” |
| 21 | „Wymianę nawierzchni ul. Żydowskiej, która jest fatalnie zrobiona i nie pasuje do wizerunku Tarnowa jako nowoczesnego miasta!” |
| 22 | „Publiczne kosze do segregacji, remont chodnika na Wielkich Schodach 9 by wykurzyć stamtąd sklep z dopalaczami i utrudnić im biznes” |
| 23 | „Uważam, że powinien być zakaz ze względnie wysoką karą. Wtedy problem byłby łatwy do ograniczenia. Nie chciałbym wykorzystywania tego problemu do uzyskania dodatkowych wpływów dla miasta, a przynajmniej zakładania takich z góry. Jeżeli zastosowano by waria” |
| 24 | „Budowa ścieżek rowerowych z prawdziwego zdarzenia. Obecne znikąd do nikąd chodnikowe pseudo ścieżki to nadinterpretacja kiepskiej rzeczywistości” |
| 25 | „Promocję Tarnowa poza granicami miasta, województwa i kraju” |
| 26 | „Poprawa estetyki miejskiej” |
| 27 | „Koncert, wystawy” |
| 28 | „Wsparcie schronisk i towarzystw opieki nad zwierzetami” |
| 29 | „Ogólne zasilenie budżetu miasta; ad. 12 -TAK bezwzględnie! Odpowiedzi dość tendencyjne” |

Na jaki cel proponuje Pani/Pan przeznaczyć środki, które Gmina otrzyma z ewentualnej opłaty wprowadzonej za możliwość ekspozycji reklam?

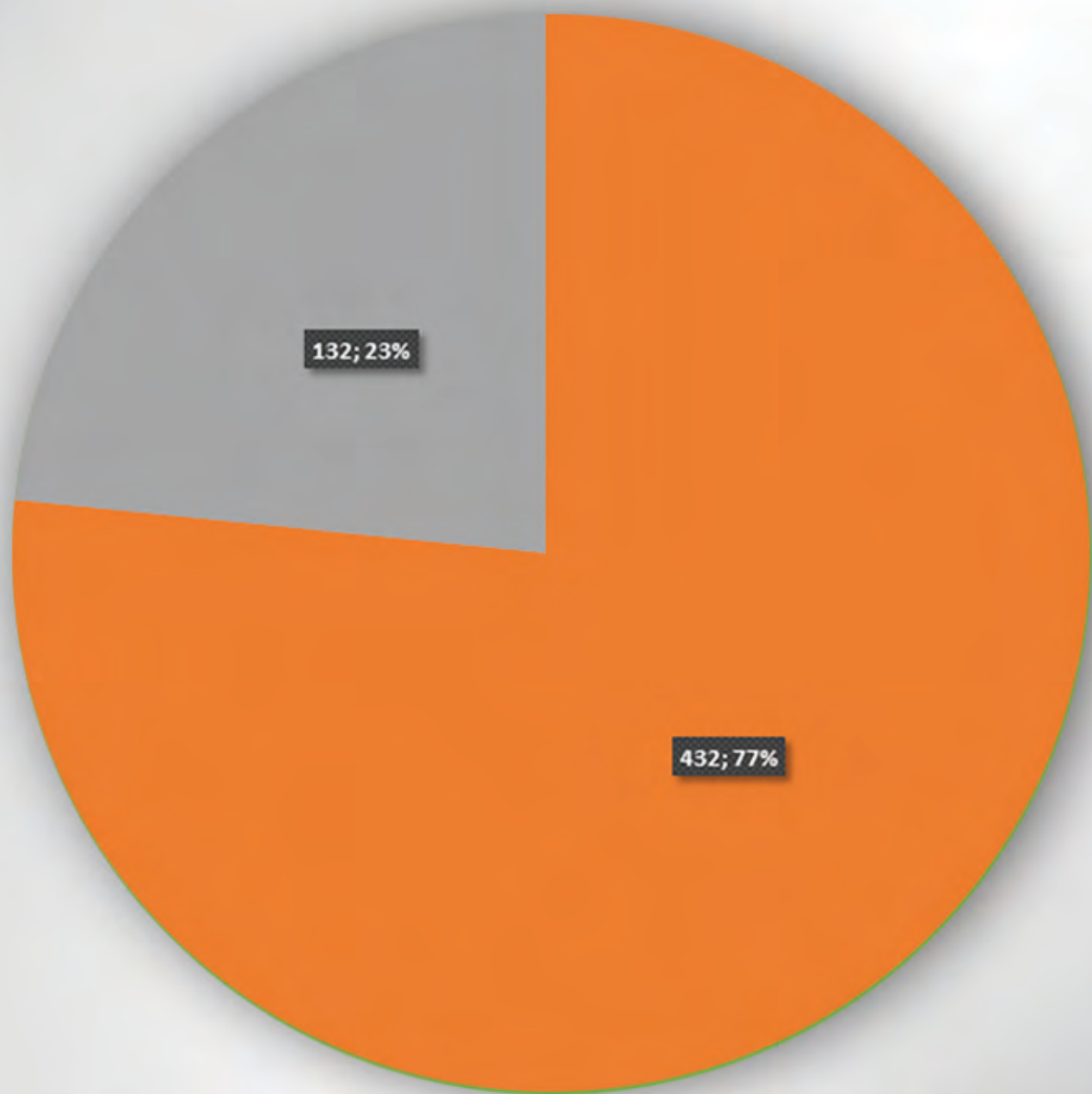
- | | |
|----|---|
| 30 | „Oczyszczenie kamienic z graffiti, z wlepek na słupach i papierowych "reklam"
2. Umieszczenie większej ilości koszy i psich pakietów” |
| 31 | „i chodników” |
| 32 | „Działalność promocyjna, kulturalna” |
| 33 | „Ścieżki rowerowe, schronisko dla zwierząt, środki na tereny zielone - (parki, trawniki itp)” |
| 34 | „Wsparcie inicjatyw społecznych” |
| 35 | „Walka z zanieczyszczonym przez Azoty i nie tylko powietrzem” |
| 36 | „Ochrona srodowiska, inwestycja w drzewostan. Tarnow powinien byc bardziej zielony” |
| 37 | „Ankieta jest nie właściwie sformułowana, gdyż w poprzednim pytaniu zdecydowałam, że nie powinno się pobierać opłat za umieszczanie reklam” |
| 38 | „Prawdziwa kultura i sztuka, muzyka artystyczna” |
| 39 | „Budowa oraz modernizacja ścieżek rowerowych” |
| 40 | „np. pomoc nieuleczalnie chorym” |
| 41 | „Budowa prawdziwych ścieżek i dróg rowerowych” |
| 42 | „Absolutnie żadnych opłat. Pieniądze i tak zostaną zmarnowane przez decydentów” |
| 43 | „Czytelne i jednolite oznakowanie miasta” |
| 44 | „Nie okradać ludzi!” |

Na jaki cel proponuje Pani/Pan przeznaczyć środki, które Gmina otrzyma z ewentualnej opłaty wprowadzonej za możliwość ekspozycji reklam?

- 46 „Tworzenie nowych, modernizacja starych dróg rowerowych. Więcej dróg rowerowych - oddzielonych pasem zieleni, albo czymkolwiek. Mniej ciągów pieszo - rowerowych, bo piesi nie rozumieją chyba o co w tym chodzi. Oczywiście tworzenie i modernizacja tam gdzie je”
- 47 „Uzyskane środki powinny być przeznaczone na oczyszczenia miasta z wlepek, papierowych reklam na słupach, rynnach, drzewach itp. 2. Na likwidację wszechobecnego graffiti. 3. Montaż koszy i stojaków z psim pakietem. 4. Edukacje mieszkańców dot. sprzątania”
- 48 „Na usunięcie nielegalnych reklam. Działania zmierzające do poprawy wyglądu i estetyki miasta to proces złożony i długofalowy, uzależniony również od postawy samych mieszkańców. Trzymam kciuki zatem za zrozumienie tego procesu przez mieszkańców Tarnowa i pozytywne nastawienie do proponowanych zmian, a przede wszystkim chęć włączenia się w mieszkańców w porządkowanie przestrzeni publicznej. Natomiast referatowi krajobrazu miasta życzę niewyczerpanych pokładów energii oraz pomysłów, które da się zrealizować!”

odpowiedzi od 1-48 / pisownia oryginalna

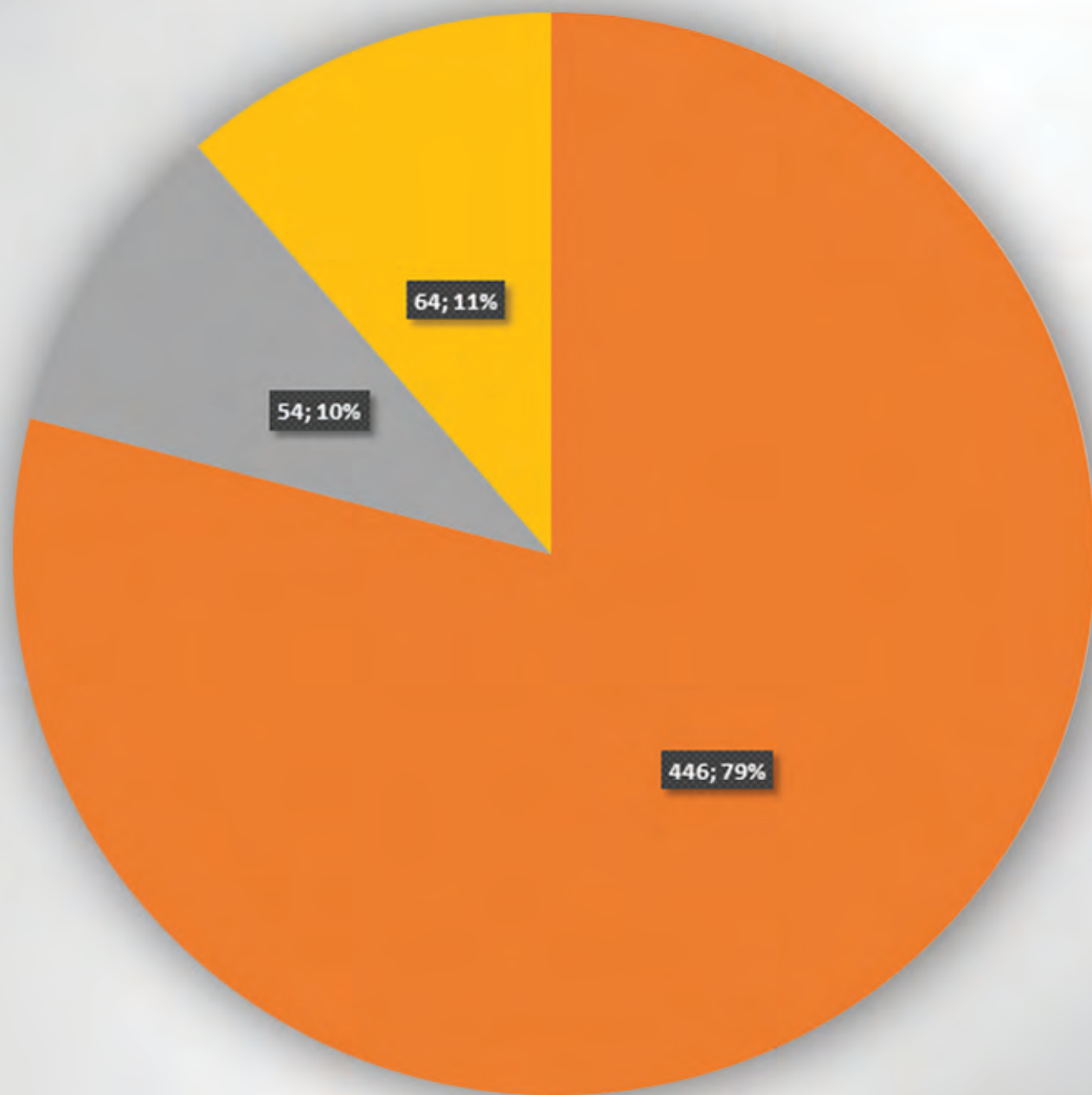
Czy lawety reklamowe powinny być:



■ Zakazane na terenie miasta

■ Dozwolone jako reklama mobilna (w ciągłym ruchu) i stacjonarna

Czy reklamy umieszczone w pasie zieleni

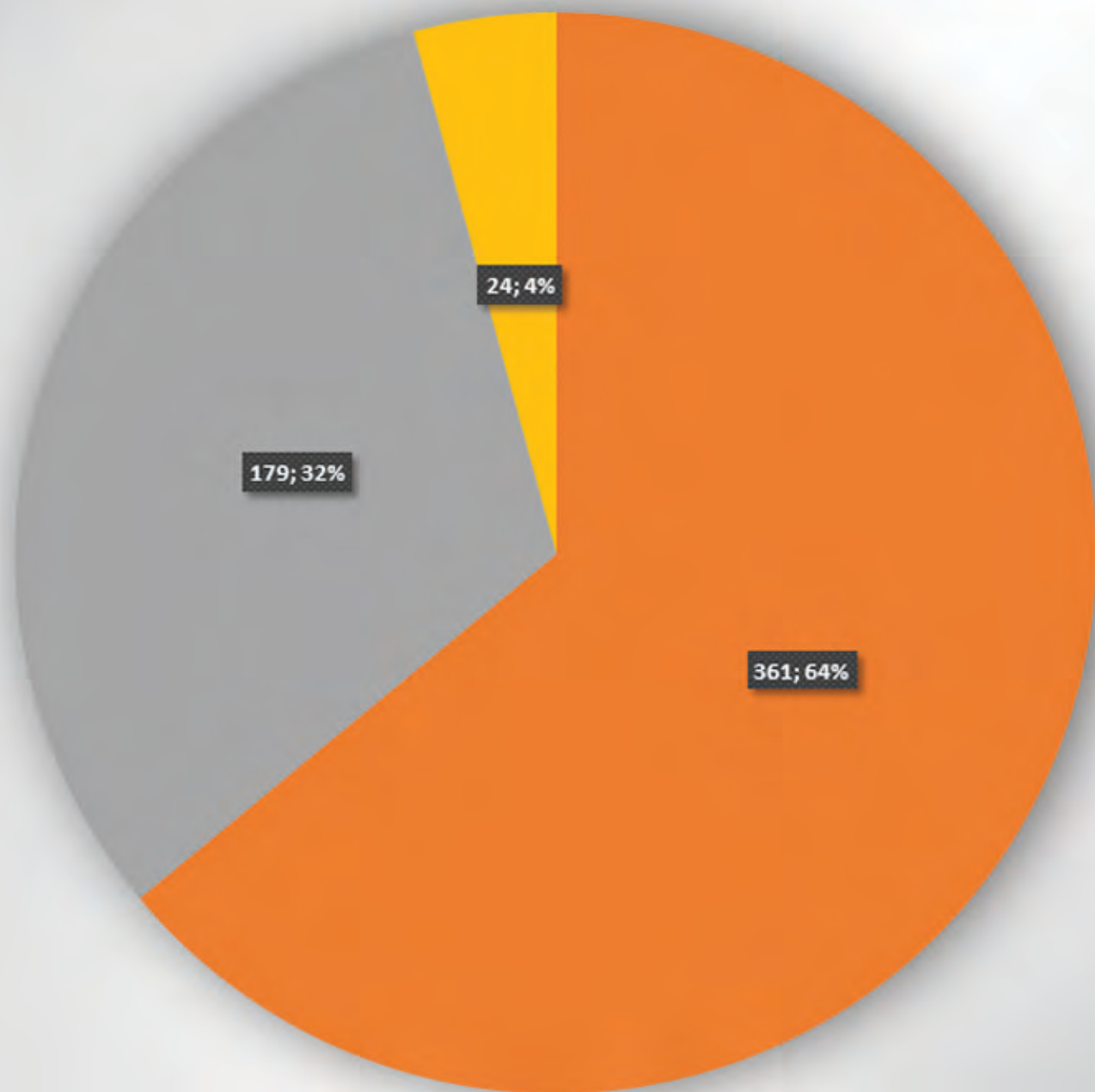


■ Powinny być całkowicie zakazane

■ Powinny być dopuszczone

■ Nie mam zdania

Czy uważa Pani/Pan że przepisy reklamowe powinny być zróżnicowane ze względu na położenie i charakter danej dzielnicy?



- Tak, pod warunkiem prowadzenia największych restrykcji na Starym Mieście oraz w Śródmieściu
- Nie, przepisy powinny być tak samo restrykcyjne na terenie całego miasta
- Nie mam zdania



WYNIKI ANKIETY - DZIĘKUJEMY



Głos mieszkańców jest głosem doradczym