

Wykonanie dokumentacji projektowej do etapu Koncepcji Programowej dla przełożenie drogi krajowej nr 73 umożliwiające połączenie autostrady A-4 (węzeł „Tarnów-Północ”) z drogą krajową nr 94 (węzeł „Lwowska”).

## KONSULTACJE SPOŁECZNE

Zamawiający:



Generalna Dyrekcja  
Dróg Krajowych i Autostrad  
Oddział w Warszawie

Jednostka projektowa:



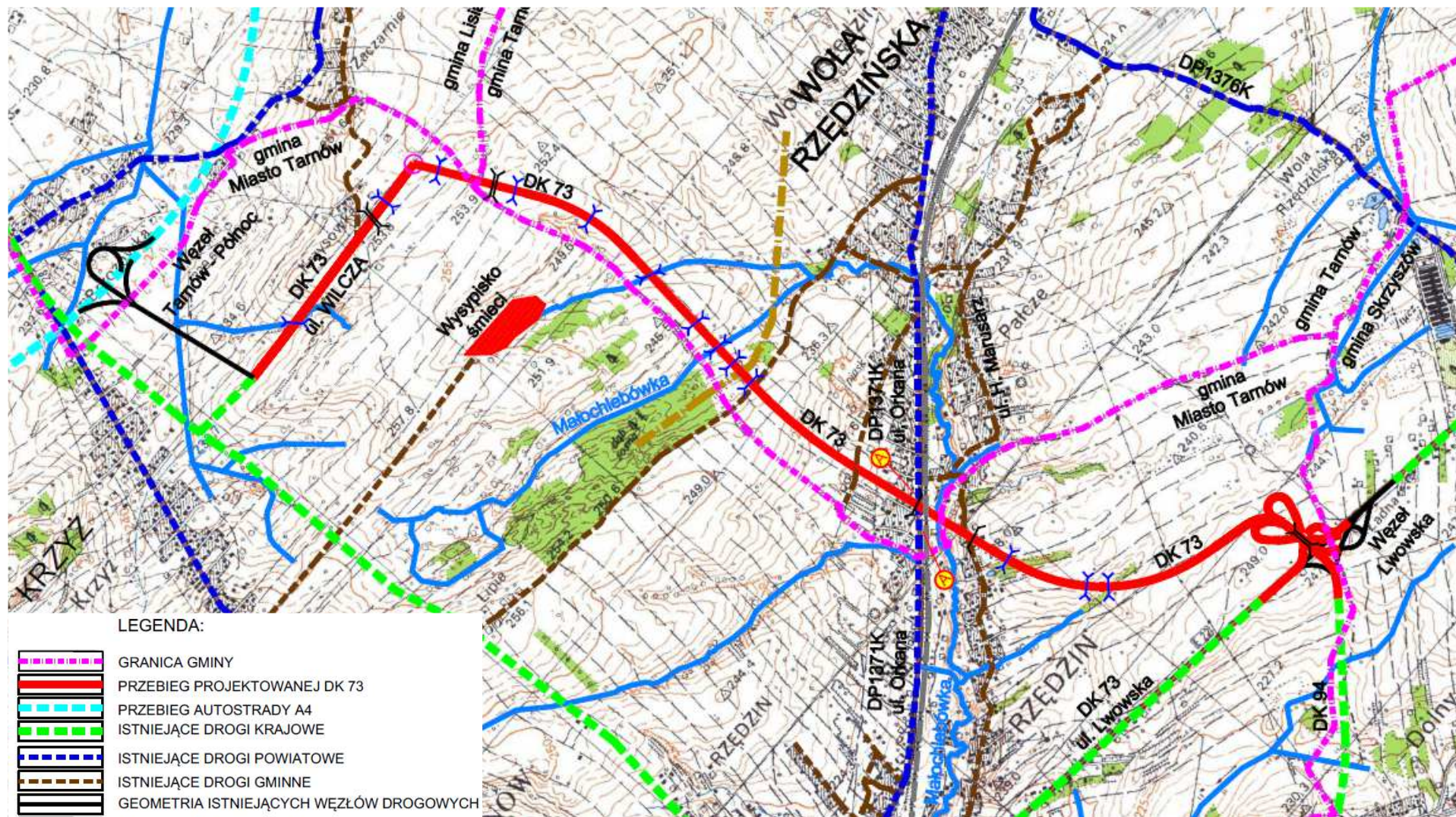
Ayesa Ingenieria y Arquitectura S.A.  
Spółka Akcyjna Oddział w Polsce  
ul. Szyb Walenty 26A  
41-700 Ruda Śląska

Kraków/Ruda Śląska, 07.05.2020r.



Generalna Dyrekcja  
Dróg Krajowych i Autostrad

## LOKALIZACJA INWESTYCJI



### LEGENDA:

-  GRANICA GMINY
-  PRZEBIEG PROJEKTOWANEJ DK 73
-  PRZEBIEG AUTOSTRADY A4
-  ISTNIEJĄCE DROGI KRAJOWE
-  ISTNIEJĄCE DROGI POWIATOWE
-  ISTNIEJĄCE DROGI GMINNE
-  GEOMETRIA ISTNIEJĄCYCH WĘZŁÓW DROGOWYCH
-  ISTNIEJĄCE CIEKI WODNE, SZLAKI MIGRACYJNE PŁAZÓW
-  SZLAK MIGRACJI ZWIERZĄT
-  PROJEKTOWANE SKRZYŻOWANIA
-  ISTNIEJĄCY PRZYSTANEK AUTOBUSOWY
-  OBIEKTY
-  PROJEKTOWANY OBIEKT MOSTOWY
-  PROJEKTOWANY PRZEPUST / PRZEJŚCIE DLA ZWIERZĄT



## PODSTAWOWE PARAMETRY TECHNICZNE PROJEKTOWANYCH DRÓG

### Droga krajowa nr 73:

Kategoria drogi:	krajowa,
Klasa techniczna drogi:	GP,
Przekrój:	dwujezdniowy,
Ilość pasów ruchu/ilość jezdni	2/2,
Szerokość pasów ruchu:	3,5 m,
Szerokość jezdni:	8,0 m
Szerokość poboczy:	1,5 m,
Prędkość projektowa	80 km/h,
Prędkość miarodajna	100 km/h,
Kategoria obciążenia ruchem	KR6,
Obciążenie nawierzchni	115 kN/oś,

### Drogi gminne:

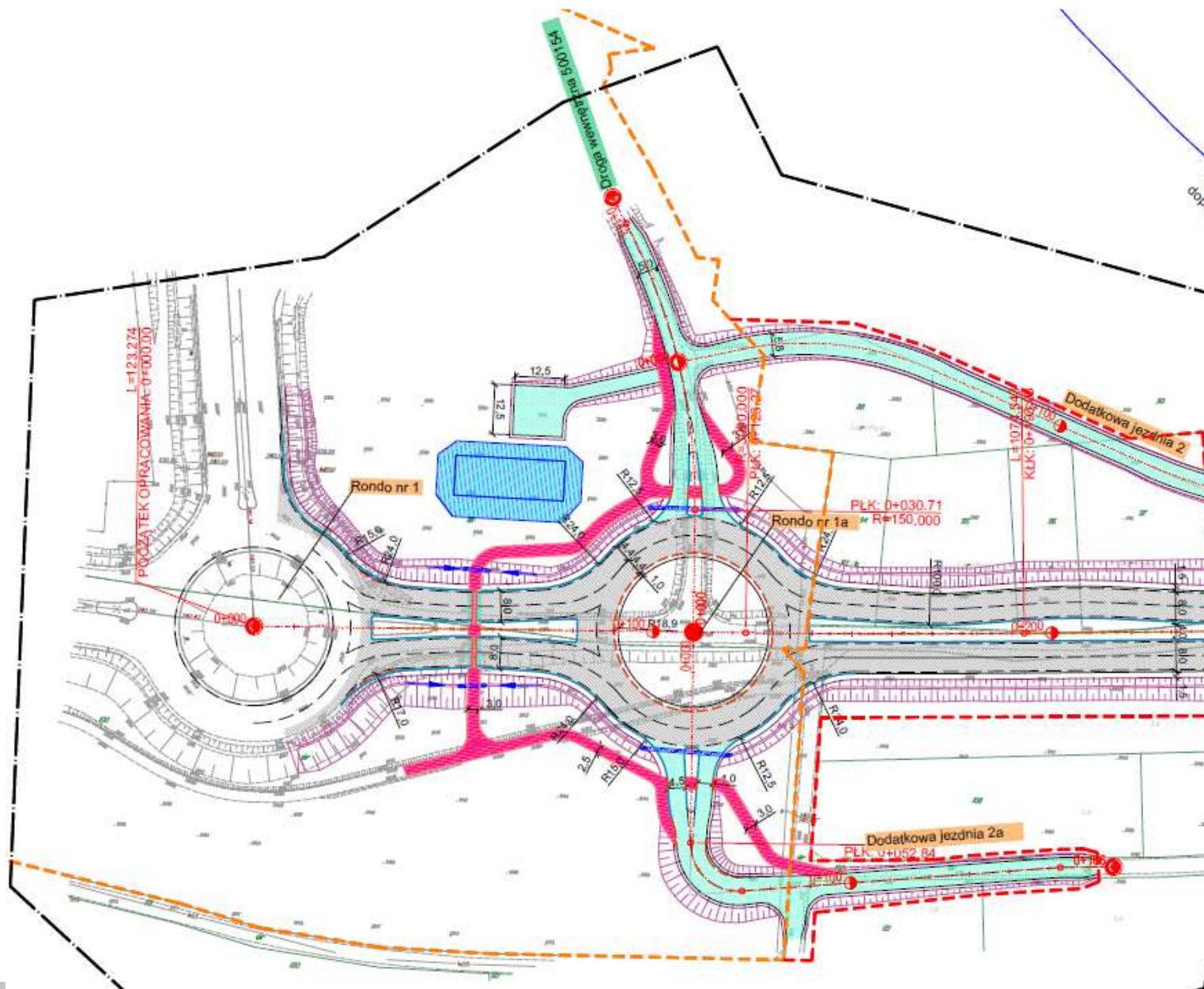
Kategoria drogi:	wewnętrzna /gminna,
Klasa techniczna drogi:	L,
Przekrój:	jednojezdniowy,
Ilość pasów ruchu/ilość jezdni	2/1,
Szerokość jezdni:	3,5 m
Szerokość poboczy:	0,75 m,
Prędkość projektowa	30 km/h
Kategoria obciążenia ruchem	KR2,
Obciążenie nawierzchni	100 kN/oś,

### Dodatkowe jezdnie:

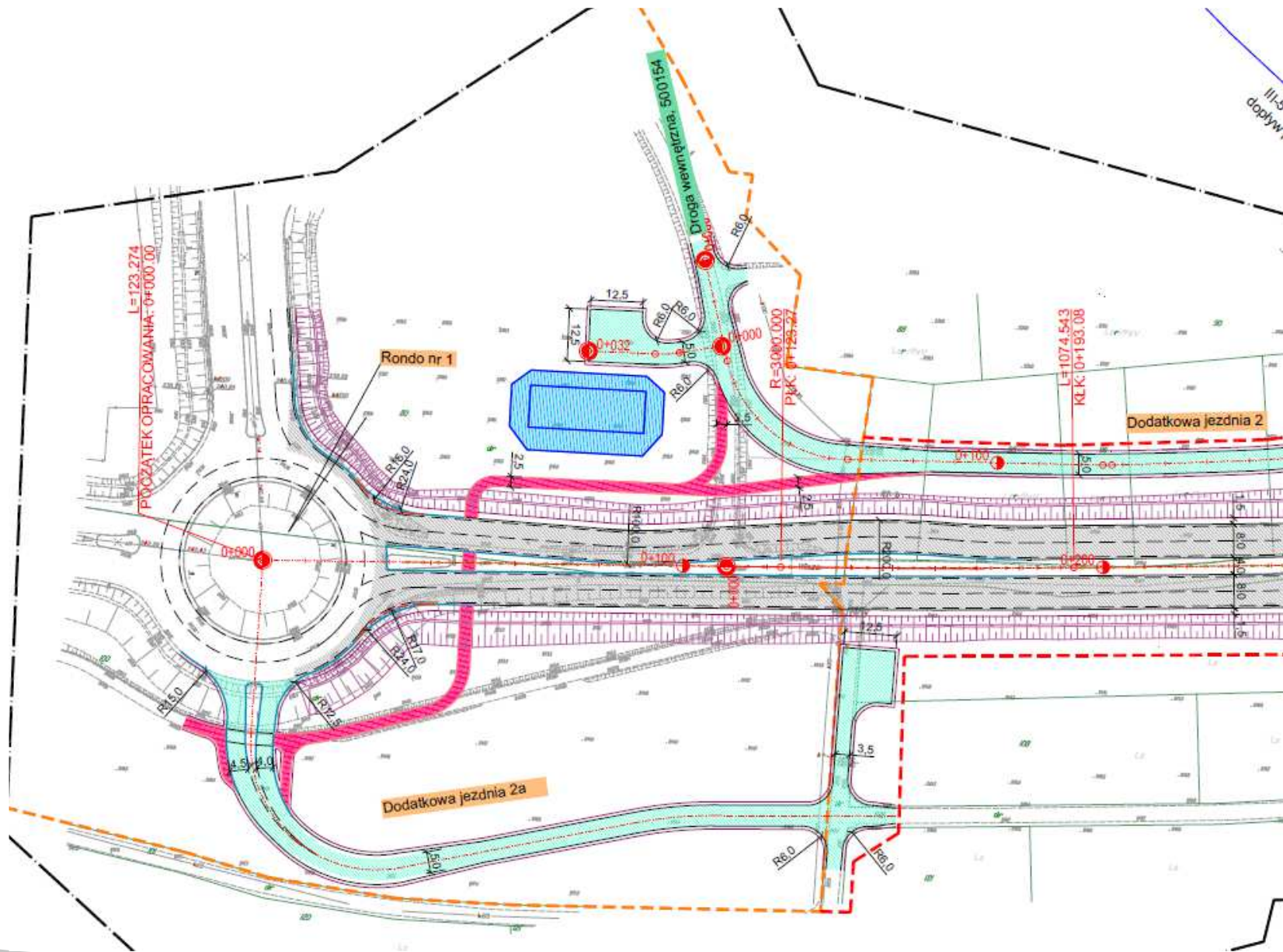
Klasa techniczna drogi:	D,
Przekrój:	jednojezdniowy
Ilość pasów ruchu/ilość jezdni	1/1,
Szerokość jezdni:	3,5 m (do 6,0)
Szerokość pasów ruchu:	3,5 m,
Szerokość poboczy:	0,75 m,
Prędkość projektowa	30 km/h
Kategoria obciążenia ruchem	KR1,
Obciążenie nawierzchni	80 kN/oś,



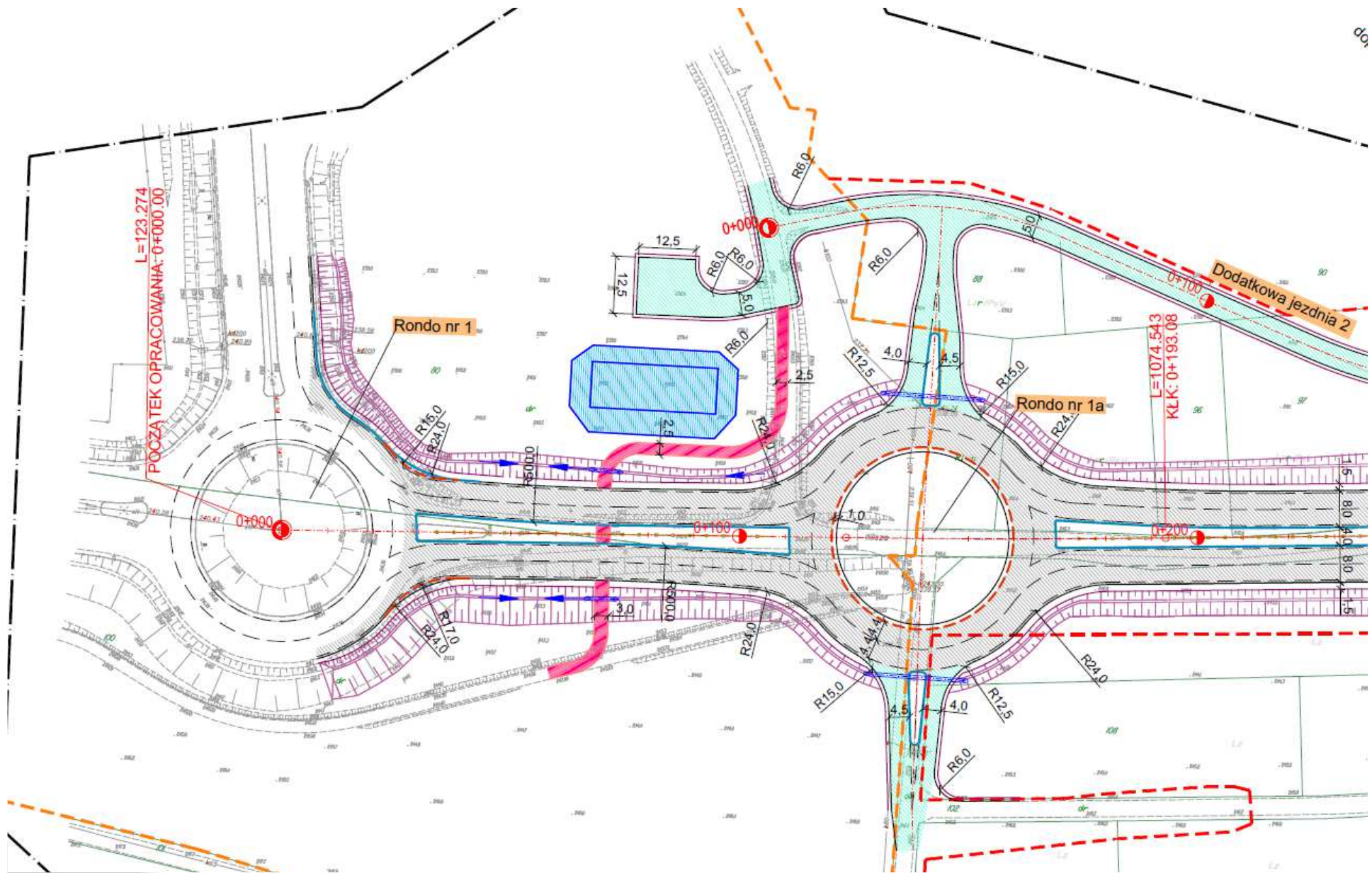
# Wariant I – Lokalizacja nr 1 – km 0+000 ul. Wilcza



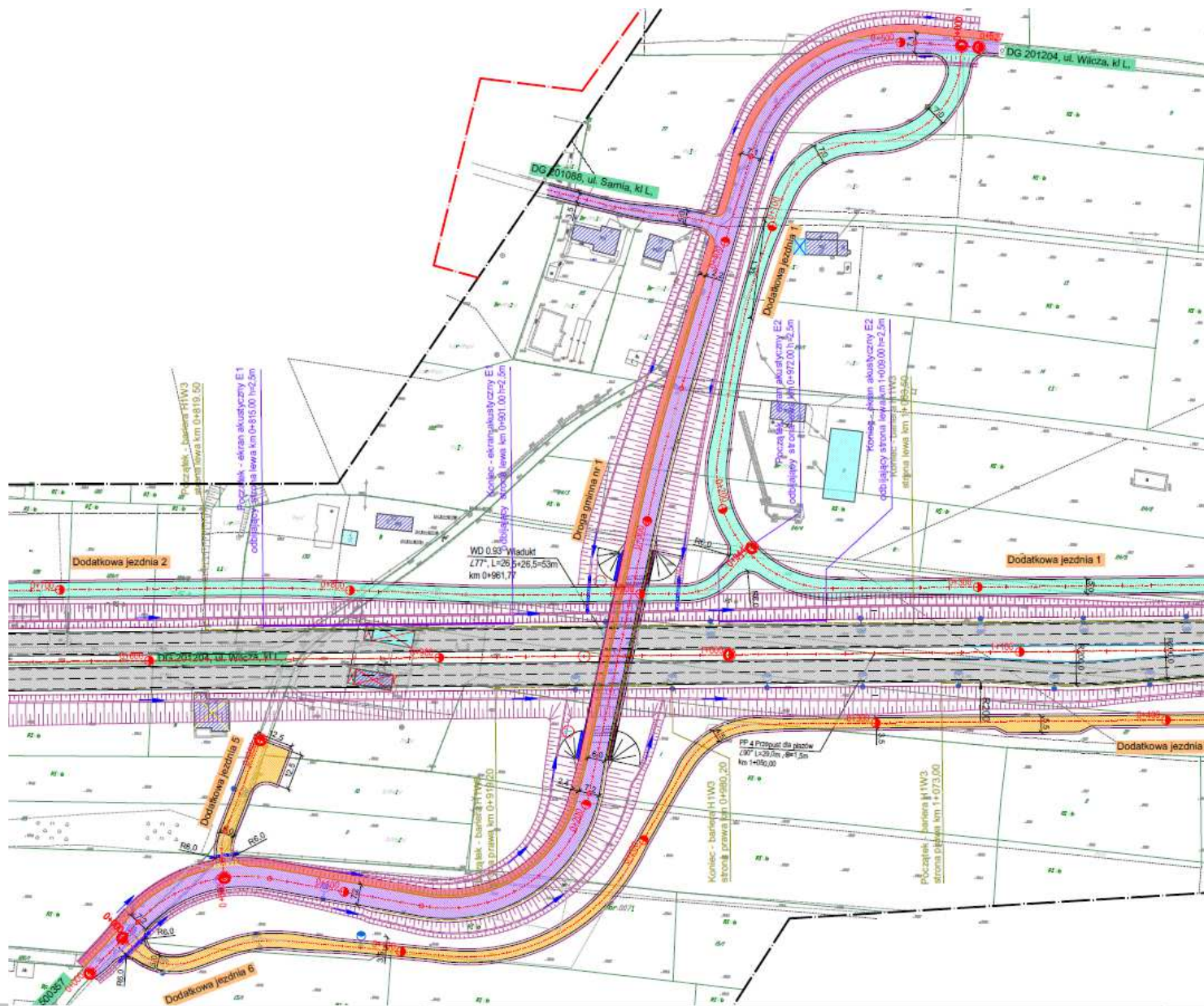
## Wariant II – Lokalizacja nr 1 – km 0+000 ul. Wilcza



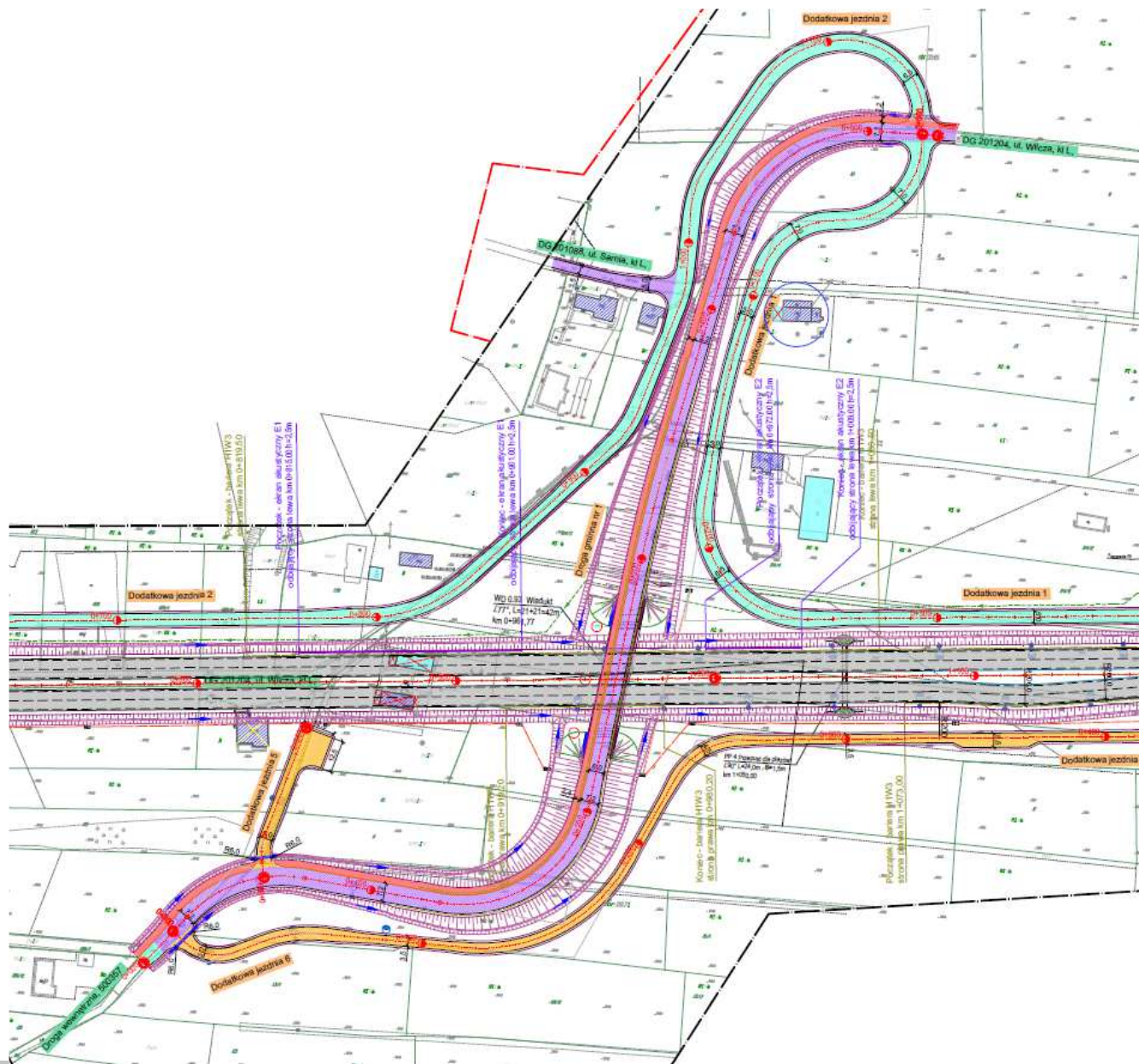
## Wariant III – Lokalizacja nr 1 – km 0+000 ul. Wilcza



## Wariant I – Lokalizacja nr 2 – km 0+970 ul. Wilcza



## Wariant II – Lokalizacja nr 2 – km 0+970 ul. Wilcza

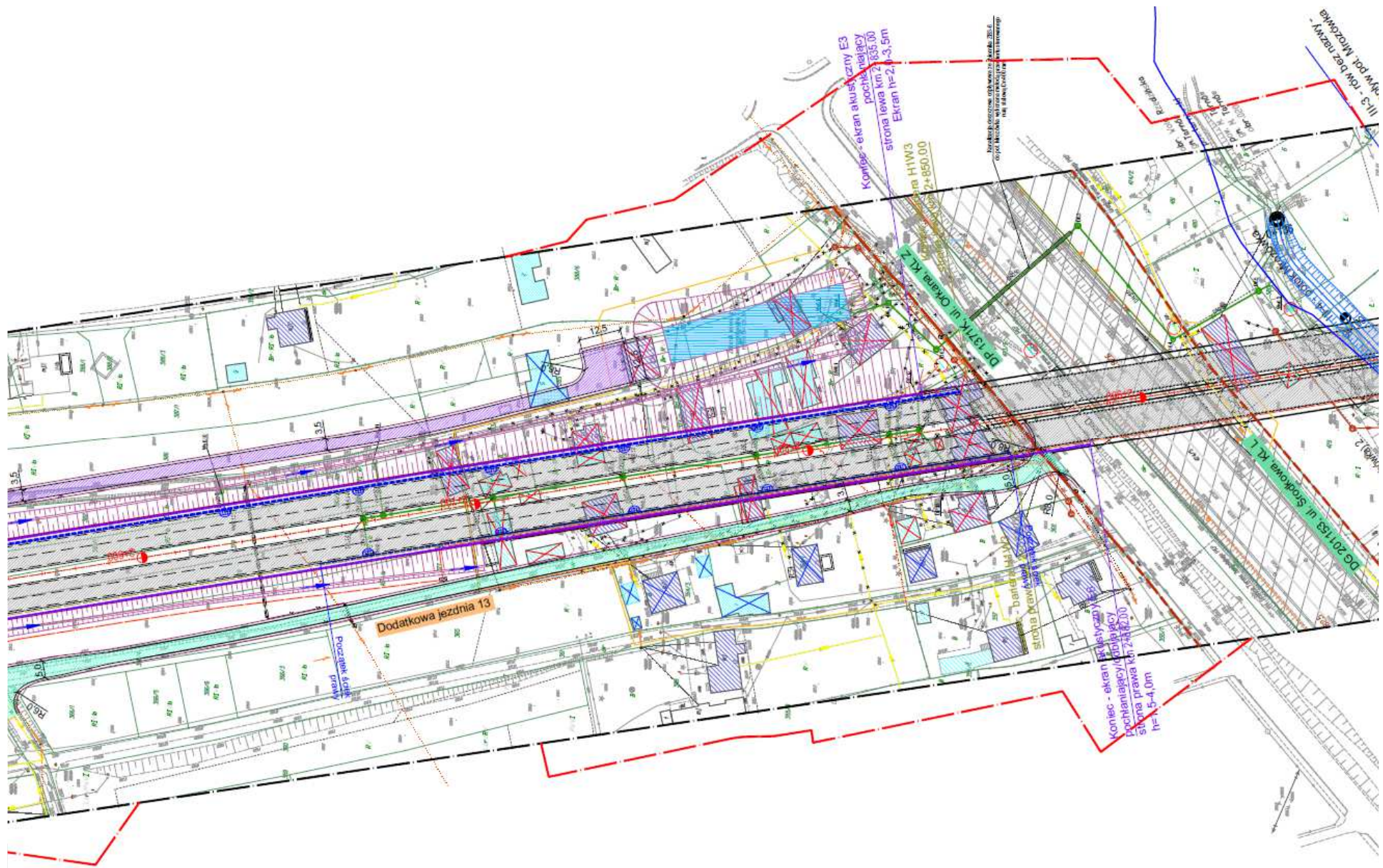




## Wariant I – Lokalizacja nr 3 – km 2+800

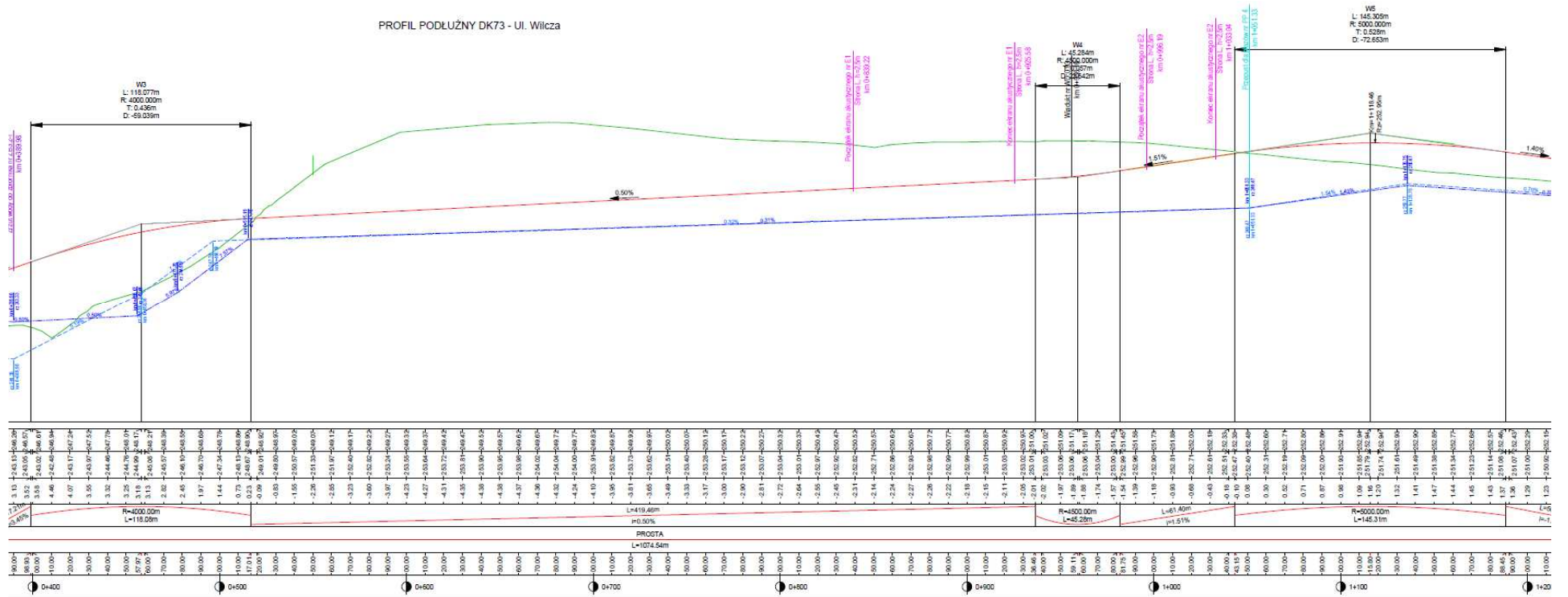


## Wariant II – Lokalizacja nr 3 – km 2+800

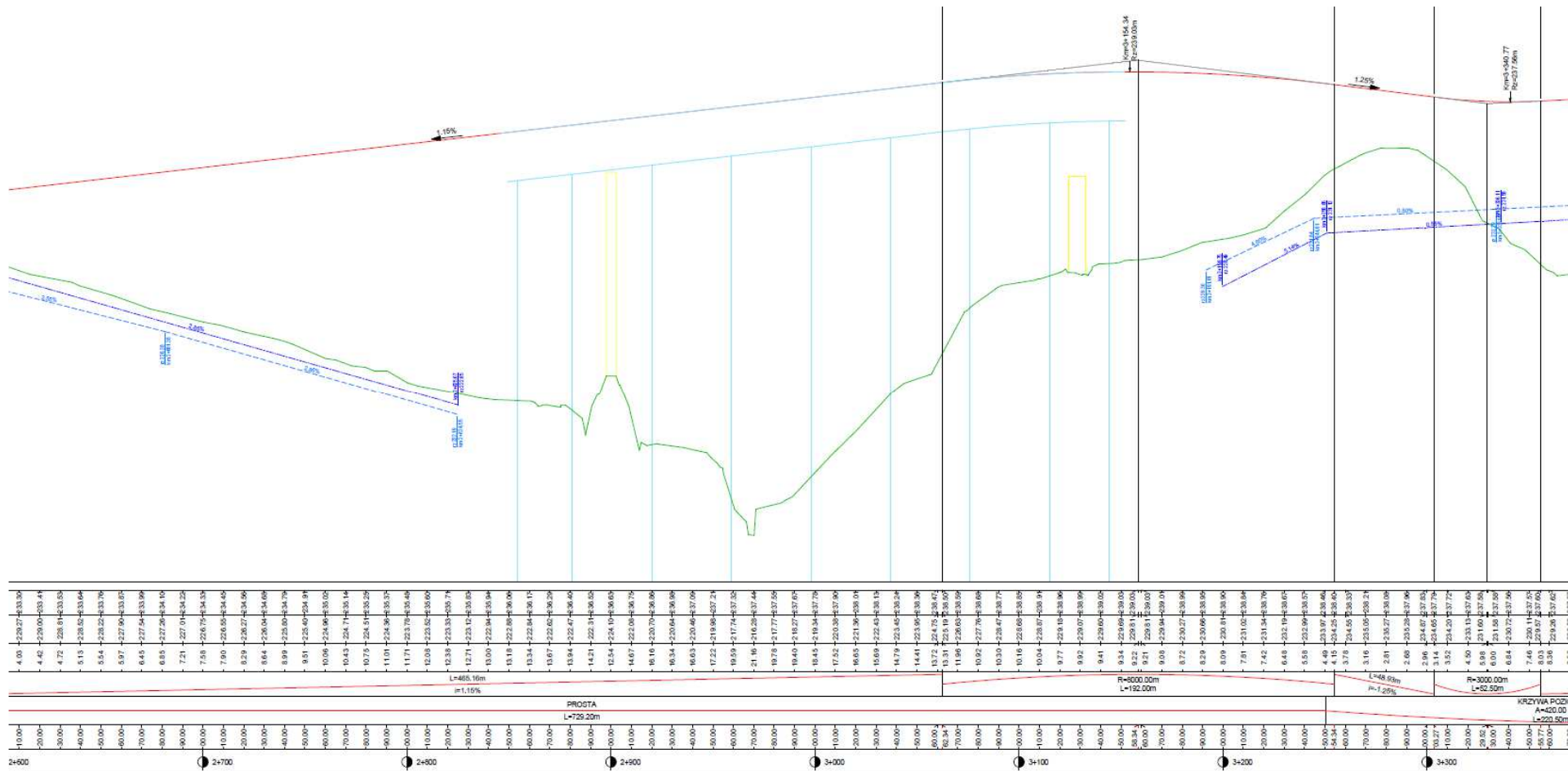




# Profil podłużny Wariant II – ul. Wilcza km 0+400 – 1+200



# Profil podłużny w rejonie linii kolejowej km 3+000



**DZIĘKUJĘ ZA UWAGĘ**

