

**ROZPORZĄDZENIE
WOJEWODY MAŁOPOLSKIEGO**

z dnia 13 stycznia 2026 r.

zmieniające rozporządzenie w sprawie zwalczania rzekomego pomoru drobiu (ND) na terenie powiatu dąbrowskiego, tarnowskiego, brzeskiego, nowosądeckiego i Miasta Tarnowa

Na podstawie art. 46 ust. 3 pkt 1, 3 lit. b, 4, 6, 7, 8a, 8b, 8f, 10, ust. 4 ustawy z dnia 11 marca 2004 r. o ochronie zdrowia zwierząt oraz zwalczaniu chorób zakaźnych zwierząt (Dz. U. z 2023 r. poz. 1075), art. 4 pkt 5, 9, 10, 23, 27, 31, 32, 41 i 43, art. 60 lit. b, art. 64 ust. 1 i 2, art. 65 rozporządzenia Parlamentu Europejskiego i Rady (UE) 2016/429 z dnia 9 marca 2016 r. w sprawie przenośnych chorób zwierząt oraz zmieniające i uchylające niektóre akty w dziedzinie zdrowia zwierząt ("Prawo o zdrowiu zwierząt") (Dz. U. UE. L. z 2016 r. Nr 84.1, z późn. zm.) zwanego dalej „rozporządzeniem nr 2016/429” oraz art. 2, 21 ust. 1 lit. b, art. 22 ust. 1 i 4, art. 40 w zw. z art. 25 ust. 1 lit. a, b, d-g, ust. 2, art. 41 i art. 42 w zw. z art. 27 ust. 1, ust. 3 lit. b-e, ust. 4 i art. 28 ust. 1 rozporządzenia delegowanego Komisji (UE) 2020/687 z dnia 17 grudnia 2019 r. uzupełniającego rozporządzenie Parlamentu Europejskiego i Rady (UE) 2016/429 w odniesieniu do przepisów dotyczących zapobiegania niektórym chorobom umieszczonym w wykazie oraz ich zwalczania (Dz. U. UE. L. z 2020 r. Nr 174. 64 z późn. zm.), zwanego dalej „rozporządzeniem nr 2020/687” zarządza się, co następuje:

§ 1. W rozporządzeniu (nr poz. rej. 38/25) Wojewody Małopolskiego z dnia 30 grudnia 2025 r. w sprawie zwalczania rzekomego pomoru drobiu (ND) na terenie powiatu dąbrowskiego, tarnowskiego, brzeskiego, nowosądeckiego i Miasta Tarnowa (Dz. Urz. Woj. Małopolskiego poz. 8390) wprowadza się następujące zmiany:

1) tytuł rozporządzenia otrzymuje brzmienie:

„w sprawie zwalczania rzekomego pomoru drobiu (ND) na terenie powiatu dąbrowskiego, tarnowskiego, brzeskiego i Miasta Tarnowa”;

2) § 1 otrzymuje brzmienie:

„§ 1. 1. Ustanawia się obszar objęty ograniczeniami składający się z:

- 1) obszaru zapowietrzonego rzekomym pomorem drobiu (ND), zwanego dalej „obszarem zapowietrzonym”;
- 2) obszaru zagrożonego rzekomym pomorem drobiu (ND, zwanego dalej „obszarem zagrożonym”.

2. Za obszar zapowietrzony uznaje się teren:

- 1) w powiecie dąbrowskim:
 - a) w gminie Olesno miejscowości: Wielopole, Oleśnica, Adamierz, południowa część miejscowości Olesno do ulic: Dąbrowskiej, Długiej, Adamierskiej, południowo - zachodnia część miejscowości Swarzędów do drogi gminnej nr 180182K oraz drogi powiatowej nr 1313K,
 - b) w gminie Dąbrowa Tarnowska miejscowość Morzychna;
- 2) w powiecie tarnowskim:
 - a) w gminie Żabno miejscowości: Gorzyce, Czyżów, Podlesie Dębowe, Odporyszów, Sieradza, północno-wschodnia część miejscowości Nieciecza do drogi wojewódzkiej nr 973, północna część Miasta Żabno do ulic: Kilińskiego, Dąbrowskiego, Sieradzkiej,
 - b) w gminie Wojnicz miejscowości: Dębina Łętowska, Grabno, Isep, Łukanowice, Rudka, Wielka Wieś, Więckowice, Wojnicz, Zakrzów,
 - c) w gminie Pleśna miejscowości: Dąbrówka Szczepanowska, Szczepanowice,
 - d) w gminie Tarnów miejscowość: Błonie,
 - e) w gminie Wierzchosławice miejscowość: Mikołajowice;

3. Za obszar zagrożony uznaje się teren:

- 1) w powiecie dąbrowskim:

- a) w gminie Olesno: Dąbrówka Gorzycka, Pilcza Żelichowska, Niwki, Zalipie, Ćwików, Dąbrówki Breńskie, Podborze, północno – wschodnia część miejscowości Swarzów do drogi gminnej 180182K i drogi powiatowej nr 1313K oraz północna część miejscowości Olesno do ulic: Dąbrowskiej, Długiej i Adamierskiej,
- b) w gminie Dąbrowa Tarnowska miejscowości: Lasówka Chorąska, Żelazówka, Brnik, Szarwark, Miasto Dąbrowa Tarnowska, Gruszów Mały, Gruszów Wielki, Smęgorzów i południowo – zachodnia część miejscowości Nieczajna do drogi powiatowej nr 1324K i drogi gminnej 180056K,
- c) w gminie Gręboszów: Zapasternicze, Żelichów, Wola Żelichowska, wschodnia część miejscowości Lubiczko do drogi powiatowej nr 1304K,
- d) w gminie Bolesław miejscowości: Podlipie, Kuzie, Świebodzin i południowa część miejscowości Samocice do drogi powiatowej nr 1310K,
- e) w gminie Mędrzechów miejscowości: Grądy i Wólka Grądzka;

2) w powiecie tarnowskim:

- a) w gminie Wietrzychowice miejscowości: Wietrzychowice, Sikorzyce, Miechowice Małe,
- b) w gminie Żabno: Bobrowniki Wielkie, Chorążec, Siedliszowice, Janikowice, Pierszyce, Goruszów, Pasięka Otfinowska, Otfinów, Kłyż, Ilkowice, Łęg Tarnowski, Niedomice, część zachodnia i południowa miejscowości Nieciecza do drogi wojewódzkiej nr 973, południowa i północna część Miasta Żabno do ulic: Kilińskiego, Dąbrowskiego i Sieradzkiej,
- c) gmina Radłów,
- d) w gminie Lisia Góra miejscowości: Łukowa, Kobierzyn, Breń,
- e) w gminie Wojnicz miejscowości: Biadoliny Radłowskie, Łopon, Milówka, Olszyny, Sukmanie,
- f) w gminie Pleśna miejscowości: Janowice, Lichwin, Lubinka, Łowczówek, Pleśna, Rychwałd, Rzuchowa, Świebodzin, Woźniczna,
- g) w gminie Tarnów miejscowości: Biała, Koszyce Małe, Koszyce Wielkie, Nowodworze, Radlna, Tarnowiec, Zbylitowska Góra, Zgłobice,
- h) w gminie Wierzchosławice miejscowości: Bobrowniki Małe, Bogumiłowice, Gosławice, Kępa Bogumiłowicka, Komorów, Łętowice, Ostrów, Rudka, Sieciechowice, Wierzchosławice,
- i) w gminie Zakliczyn miejscowości: Charzewice, Gwoździec, Lusławice, Melsztyn, Roztoka, Wesołów, Wróblowice, Zakliczyn, Zawada Lanckorońska;
- j) w gminie Gromnik miejscowość Siemiechów;

3) w powiecie brzeskim:

- a) w gminie Dębno miejscowości: Biadoliny Szlacheckie, Dębno, Doły, Jaworsko, Łoniowa, Łysa Góra, Maszkienice, Niedźwiedza, Perła, Porąbka Uszewska, Sufczyn, Wola Dębińska,
- b) w gminie Borzęcin miejscowość: Bielcza;

4) w Mieście Tarnów: południowo-zachodnia część Miasta Tarnów do linii kolejowej nr 115, a następnie do ulic: Jana Kochanowskiego, Krakowskiej, Gabriela Narutowicza, Tuchowskiej.

4. Obszar objęty ograniczeniami, o którym mowa w ust. 1, określa mapa stanowiąca załącznik do niniejszego rozporządzenia.”;

3) § 13 otrzymuje brzmienie:

„§ 13. Do realizacji niniejszego rozporządzenia zobowiązuje się posiadacze ptaków z obszaru określonego w § 1 ust. 2 i 3, Powiatowego Lekarza Weterynarii w Dąbrowie Tarnowskiej, Powiatowego Lekarza Weterynarii w Tarnowie, Powiatowego Lekarza Weterynarii w Brzesku, Starostę Powiatu Dąbrowskiego, Starostę Powiatu Tarnowskiego, Starostę Powiatu Brzeskiego, Burmistrza Dąbrowy Tarnowskiej, Prezydenta Miasta Tarnowa, Burmistrza Miasta i Gminy Wojnicz, Wójta Gminy Olesno, Burmistrza Żabna, Wójta gminy Gręboszów, Wójta Gminy Bolesław, Wójta Gminy Mędrzechów, Wójta Gminy Wietrzychowice, Burmistrza Radłowa, Wójta Gminy Lisia Góra, Wójta Gminy Pleśna, Wójta Gminy Tarnów, Wójta Gminy Wierzchosławice, Burmistrza Miasta i Gminy Zakliczyn, Wójta Gminy Gromnik, Wójta Gminy Dębno, Wójta Gminy Borzęcin, Komendanta Miejskiego Policji w Tarnowie, Komendanta Powiatowego Policji w Dąbrowie Tarnowskiej, Komendanta Powiatowego Policji w Brzesku, Państwowego Powiatowego Inspektora Sanitarnego w Tarnowie, Państwowego Powiatowego Inspektora Sanitarnego w Brzesku, Zarząd Okręgowy Polskiego Związku Łowieckiego w Tarnowie, Zarząd Okręgowy Polskiego Związku Łowieckiego w Krakowie, Regionalną Dyрекcję Lasów Państwowych w Krakowie, Małopolskiego Wojewódzkiego Inspektora Transportu Drogowego oraz właściwych miejscowo ze względu na obszary opisane w § 1 ust. 2 i 3 zarządców dróg.”;

4) załącznik do rozporządzenia otrzymuje brzmienie jak w załączniku do niniejszego rozporządzenia.

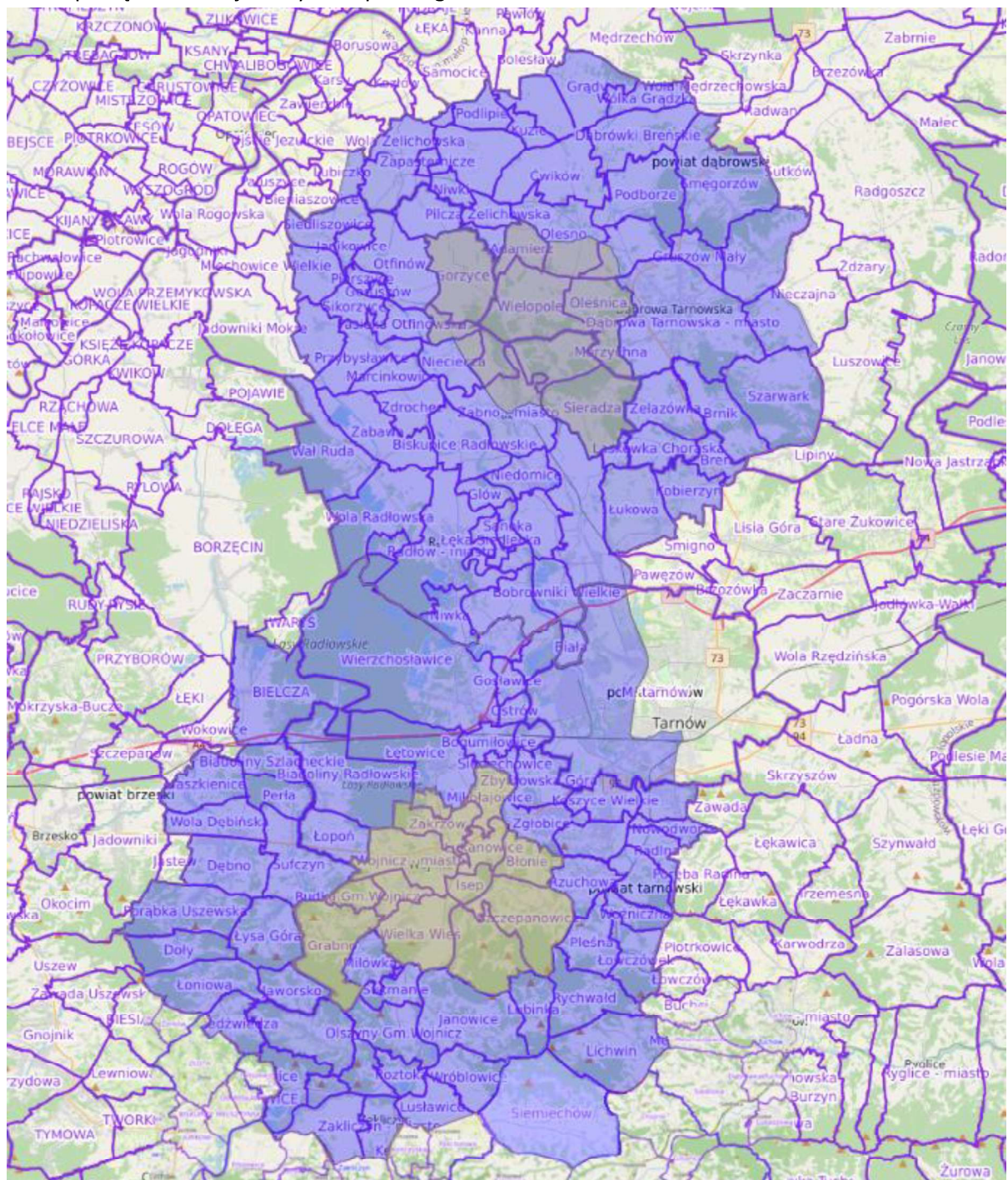
§ 2. Rozporządzenie podlega opublikowaniu w Dzienniku Urzędowym Województwa Małopolskiego.



§ 3. Rozporządzenie wchodzi w życie z dniem podania do publicznej wiadomości w sposób zwyczajowo przyjęty na terenie miejscowości znajdujących się na obszarach objętych ograniczeniami, o których mowa w § 1 ust. 1 rozporządzenia (nr poz. rej. 38/25) Wojewody Małopolskiego z 30 grudnia 2025 roku w sprawie zwalczania rzekomego pomoru drobiu (ND) na terenie powiatu dąbrowskiego, tarnowskiego, brzeskiego, nowosądeckiego i Miasta Tarnowa (Dz. Urz. Woj. Małopolskiego poz. 8390).

Wojewoda Małopolski

Krzysztof Jan Klęczar

Załącznik
do Rozporządzenia Wojewody Małopolskiego



-  Obszar zapowietrzony
-  Obszar zagrożony

Uzasadnienie

WR-II.913.79.2025

Małopolski Wojewódzki Lekarz Weterynarii wystąpił z wnioskiem (pismo znak: WIW-ChZ.913.40.21.2025 (2) z 12 stycznia 2026 roku), o wydanie rozporządzenia Wojewody Małopolskiego *zmieniającego rozporządzenie w sprawie zwalczania rzekomego pomoru drobiu (ND) na terenie powiatu dąbrowskiego, tarnowskiego, brzeskiego, nowosądeckiego i Miasta Tarnowa* w związku z zakończeniem działań Inspekcji Weterynaryjnej na części obszarów objętych ograniczeniami ustanowionych rozporządzeniem (nr poz. rej. 38/25) Wojewody Małopolskiego z dnia 30 grudnia 2025 r. *w sprawie zwalczania rzekomego pomoru drobiu (ND) na terenie powiatu dąbrowskiego, tarnowskiego, brzeskiego, nowosądeckiego i Miasta Tarnowa* (Dz. Urz. Woj. Małopolskiego poz. 8390) – na obszarach ustanowionych w związku z wystąpieniem ogniska choroby w miejscowości Brzozowa w powiecie tarnowskim.

Upłynął również minimalny czas obowiązywania środków zwalczania rzekomego pomoru drobiu (ND) zgodny z art. 55 ust. 1 rozporządzenia delegowanego Komisji (UE) 2020/687 z dnia 17 grudnia 2019 r. (Dz.U.U.E.L.2020.174.64 z późn. zm) dla tego obszaru, oraz nie stwierdzono nowych ognisk choroby w tym obszarze.

W związku z powyższym zasadnym jest zmniejszenie obszaru objętego ograniczeniami (zapowietrzonego i zagrożonego) określonego rozporządzeniem Wojewody Małopolskiego z 30 grudnia 2015 r.

Na tej podstawie, zmiana rozporządzenia Wojewody Małopolskiego z dnia 30 grudnia 2025 r. *w sprawie zwalczania rzekomego pomoru drobiu (ND) na terenie powiatu dąbrowskiego, tarnowskiego, brzeskiego, nowosądeckiego i Miasta Tarnowa* jest konieczna i uzasadniona.



DOKUMENT PODPISANY ELEKTRONICZNIE

Dane podpisywanego dokumentu

Typ dokumentu	Rozporządzenie
Numer dokumentu	
Data dokumentu	2026-01-13
Organ wydający	Wojewoda Małopolski
Przedmiot regulacji	zmieniające rozporządzenie w sprawie zwalczania rzekomego pomoru drobiu (ND) na terenie powiatu dąbrowskiego, tarnowskiego, brzeskiego, nowosądeckiego i Miasta Tarnowa
Identyfikator dokumentu	7D655A87-077E-4AD5-8B58-3FCCC94F634E

Informacje o złożonych podpisach elektronicznych

Podpis:	
Sygnatura	Signature-237804336
Numer seryjny	186992A46B293E4B49A96E822192610E5F791BCC
Osoba podpisująca	Krzysztof Klęczar
Instytucja	Małopolski Urząd Wojewódzki w Krakowie
Kraj	PL
Data złożenia podpisu	13.01.2026 16:49:32
Zakres podpisu	Podpis całego dokumentu
Wystawca certyfikatu	VATPL-5260300517 COPE SZAFIR - Kwalifikowany Krajowa Izba Rozliczeniowa S.A. PL