



MIJSCOWY PLAN ZAGOSPODAROWANIA PRZESTRZENNEGO OBSZARU MIASTA TARNOWA POMIĘDZY UL. SPOKOJNĄ, AL. PIASKOWĄ I UL. STALOWĄ

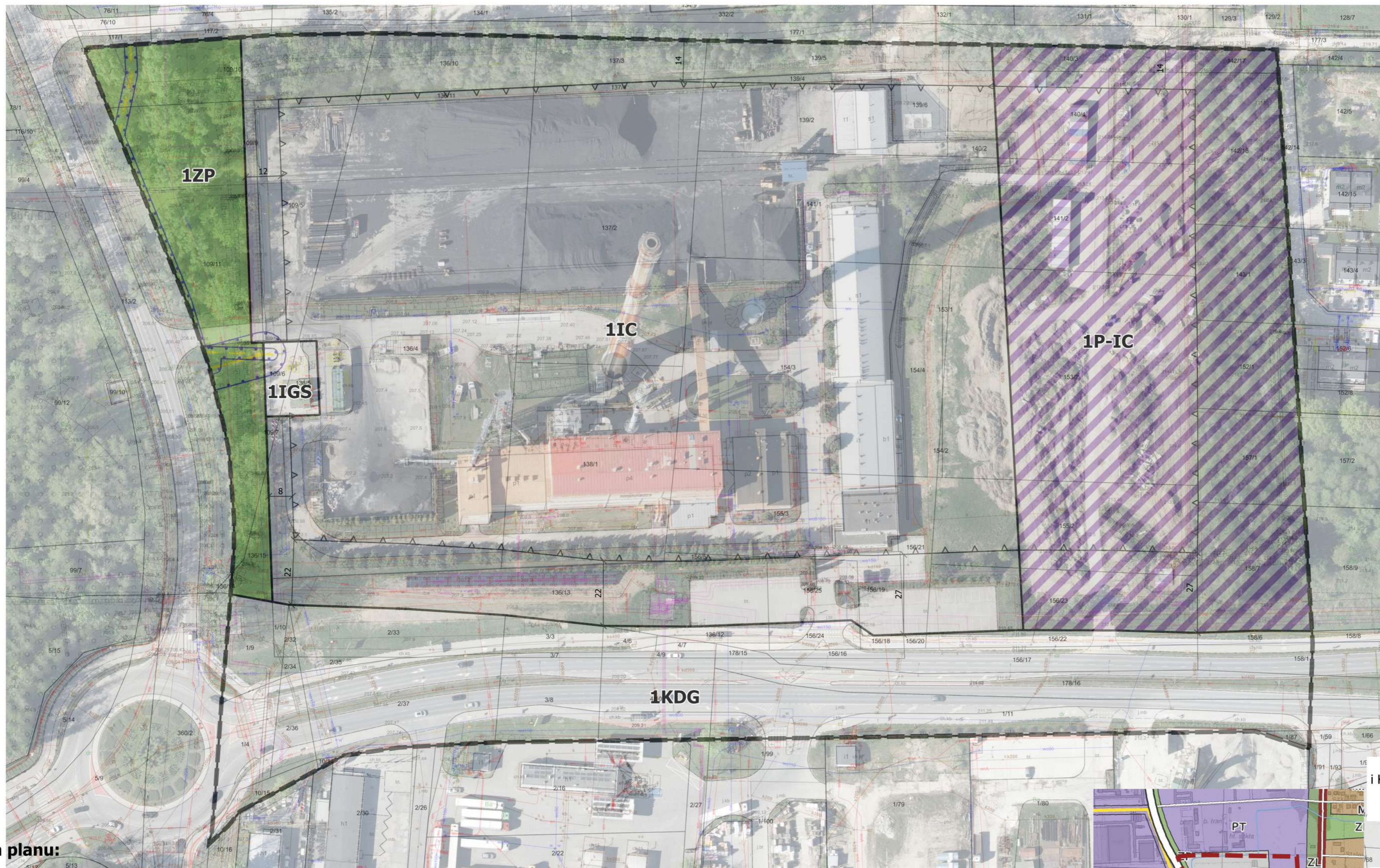
Załącznik nr 1 do Uchwały nr xxxxxxxxxxxx
Rady Miejskiej w Tarnowie z dn. XX.XX.XXXX r.

układ współrzędnych prostokątnych płaskich PL-2000 strefa 7

skala 1 : 1000

0 10 20 30 40 50 m

Podkład mapowy w granicy obszaru objętego planem został przygotowany z wykorzystaniem urzędowej kopii mapy zasadniczej, przekazanej przez Grodzki Ośrodek Dokumentacji Geodezyjnej i Kartograficznej w Tarnowie
Licencja na GOD.6642.1993.2025_1263_P



Legenda Ustalenia planu:

granica obszaru objętego planem miejscowym

linie rozgraniczające teren o różnym przeznaczeniu lub różnych zasadach zagospodarowania

nieprzekraczalne linie zabudowy

KDG teren drogi głównej

ZP teren zieleni urządzonej

IGS teren stacji gazowej

IC teren ciepłownictwa

P-IC teren produkcji lub ciepłownictwa

Oznaczenia informacyjne, w tym ustalenia wynikające z przepisów odrębnych

istniejący gazociąg wysokiego ciśnienia DN100

projektowany gazociąg wysokiego ciśnienia DN100

strefa kontrolowana od gazociągu

Wyrys ze Studium Uwarunkowań
i Kierunków Zagospodarowania Przemysłowego
Gminy Miasta Tarnowa

obszar objęty planem

OZNACZENIA STUDIUM

droga główna KDG (istniejąca)

gazociąg średnioprężny projektowany

stacje redukcyjne gazu

IC - tereny infrastruktury technicznej - ciepłownictwo

PT - tereny parków technologicznych

ZP - tereny parków miejskich

skala 1: 10 000

0 100 200 300 400 500 m

